

SEM Machinery

TRACTOR DE ORUGAS

# SEM 832F



El SEM 832F presenta el nuevo diseño de la serie F y Perkins Motor 1706D, que cumple con los estándares de emisiones Tier III y ofrece una potencia bruta de hasta 253kW/339hp. La máquina emplea un sistema de transmisión hidrostática controlado electrónicamente, que mejora la productividad y la maniobrabilidad. Además, una gama de anchos de zapata de orugas de 560 mm a 760 mm, junto con varias hojas opciones que incluyen hojas SU, S y U, así como un único ripper, están disponibles para satisfacer las diversas necesidades de nuestros clientes.

## Rendimiento Comprobado y Fiabilidad Excepcional

- Aumento de la productividad con una transmisión totalmente hidrostática
- Contrarrotaciones sin esfuerzo, giros potentes e infinitamente control de velocidad variable
- Modos de funcionamiento versátiles para operaciones más eficientes
- El motor de clase mundial ofrece una durabilidad superior *excellent fuel efficiency*

## Operación Cómoda

- Cabina amplia con controles fáciles de operar
- Diseño elegante de la nueva serie F
- Asiento ajustable en seis posiciones para una rápida personalización según las preferencias del operador
- Visibilidad excepcional para una mayor conciencia en el sitio

## Excelente Eficiencia de Combustible

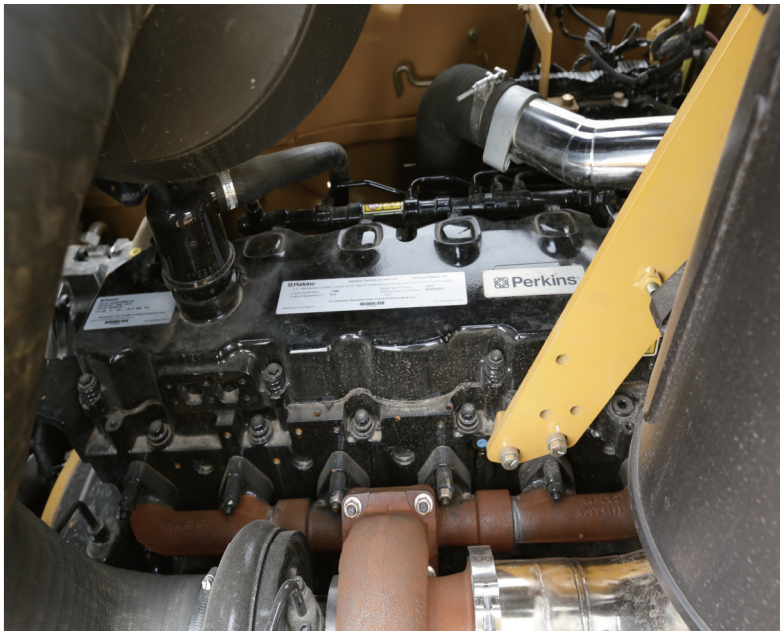
- Bombas y motores originales de clase mundial
- Bastidor de rodillos tubulares de configuración estándar y oruga sellada y lubricada
- Estructuras reforzadas, analizadas mediante Análisis de Elementos Finitos (FEA)
- Mando final con reducción de triple etapa y entrada de doble motor
- Sistema de refrigeración modular diseñado para soportar temperaturas ambiente de -40 °C a +50 °C



# 1

## Fiabilidad mejorada

- El sistema de accionamiento hidrostático de doble vía con tecnología de control electrónico, que presenta una sola bomba y un diseño de doble motor por lado de un proveedor de clase mundial, ofrece confiabilidad líder en la industria.
- El motor Perkins, muy utilizado en la industria, ofrece una durabilidad clásica y confiabilidad
- La transmisión final adopta una reducción de triple etapa con cuatro engranajes planetarios para garantizar una vida útil más larga.
- Las estructuras de las máquinas se analizan mediante análisis de elementos finitos (FEA) y análisis de tensión en la máquina (OMSA) para identificar y reforzar áreas de alta tensión.
- Las cadenas de orugas selladas y lubricadas, ofrecidas en la configuración estándar, extienden significativamente la longevidad general.
- La barra ecualizadora con almohadilla de goma y eje de pivote están fijadas al bastidor de rodillos tubulares para minimizar los impactos y prolongar la vida útil del tren de rodaje.
- El sistema de frenos multidisco húmedo, con dos frenos por lado, ofrece una confiabilidad excepcional y un alto rendimiento de frenado, incluso en condiciones de operación difíciles.





## 2 Excelente versatilidad y productividad

- En comparación con las máquinas Powershift, el probado sistema de detección de carga de la transmisión hidrostática de Caterpillar ofrece una mayor productividad.
- Logre operaciones fluidas con funciones como velocidad infinitamente variable, contrarrotación y giro en el mismo punto, lo que garantiza una mayor eficiencia operativa.
- El sistema hidráulico de confluencia de doble bomba y la válvula de caída rápida reducen el tiempo del ciclo y minimizan el consumo de combustible.

El sistema de refrigeración modular y de un solo plano, junto con un ventilador de demanda hidráulica con bomba de pistón, puede soportar temperaturas ambiente extremas que van desde -40°C a +50°C y, al mismo tiempo, ofrece una eficiencia de combustible superior.



## Control operativo mejorado

# 3

- El amplio espacio de la cabina y los asientos cubiertos de tela ofrecen un ambiente operativo acogedor, brindando comodidad y visibilidad excepcionales.
- El joystick multifuncional garantiza un rendimiento y maniobrabilidad precisos.
- La nueva Serie F presenta un diseño elegante.
- Visibilidad excepcional para una mayor conciencia en el sitio.

## Costos operativos reducidos

# 4

- El tanque de aceite hidrostático y el tanque de aceite hidráulico integrados permiten intervalos de mantenimiento más largos y costos de mantenimiento reducidos.
- La función de anulación de presión eléctrica evita el desbordamiento de alta presión y reduce la carga de calor.



# 5

## Líder en facilidad de servicio de su clase

- Las ruedas guía y los rodillos portadores, lubricados y libres de mantenimiento, brindan un servicio simplificado y un valor real a nuestros clientes.
- La válvula de distribución del implemento, que cuenta con un puerto de prueba de presión, está instalada fuera del tanque de aceite hidráulico para facilitar el acceso y reducir el tiempo total de mantenimiento.
- Los códigos de diagnóstico que cubren tanto el motor como el sistema hystat permiten una rápida resolución de problemas.

## Especificaciones Principales

	STD	DS	CH	WH
Peso operativo (con Hoja SU, Ripper)	38.710kg	39.390kg	39.455kg	40.110kg
Presión sobre el suelo (GB/T 30965)	83kPa/77kPa	63kPa	78kPa	64kPa
Distancia mínima al suelo (excluye la altura de la garra)	370 mm			
Gradeability	30°			

### Motor

Modelo	1706D-E93TA
Potencia anunciada (ISO 14396)	253kW/339hp
Potencia nominal	2,200r/min

### Tren de aterrizaje

Tipo de Transmisión	Sistema de accionamiento hidrostático controlado electrónicamente de circuito cerrado y doble vía
Velocidades de desplazamiento: avance y retroceso	Velocidades infinitamente variables 0-11 km/h
Dirección y freno	Dirección hidrostática, freno húmedo multidisco, accionado por resorte cónico y liberado hidráulicamente

### Implemento Hidráulico

Tipo	Confluencia de doble bomba, control piloto.
Presión del sistema	20MPa
Tipo de bomba	Bomba de engranajes

### Hojas

	SU	S	Coal	S-WH
Tipo de hoja	SU	S	Coal	S-WH
Capacidad de la hoja (ISO 9246)	9.6m <sup>3</sup>	7.8m <sup>3</sup>	12.9m <sup>3</sup>	18.6m <sup>3</sup>
Ancho de la hoja (con punta)	4180mm	4290mm	4760mm	4335mm
Altura de la hoja	1710mm	1590mm	1710mm	2350mm
Altura de elevación de la hoja	1206mm			
Profundidad de excavación de la hoja	558mm			
Altura de inclinación de la hoja (agujero medio)	905mm	930mm	1030mm	945mm
Peso de la hoja (sin brazo de empuje)	3.020kg	2.840kg	3.550kg	3.300kg
Radio de giro mínimo	4590mm	4475mm	4990mm	4485mm

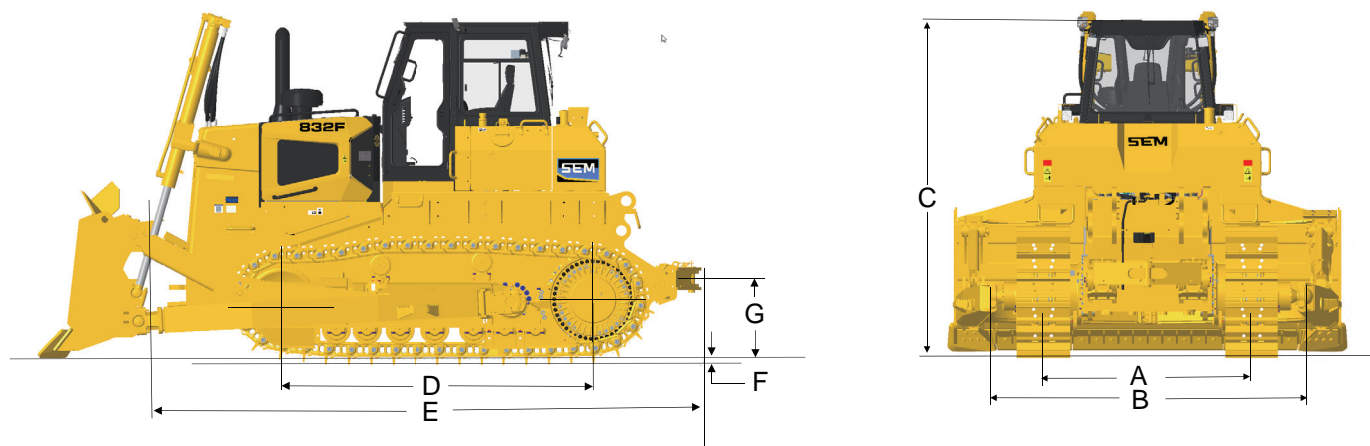
### Ripper de un solo vástago

Tipo	Paralelogramo (sin ajuste de tono)
Penetración máxima (vástago fijado en el orificio superior)	1216mm
Espacio libre máximo debajo de la punta (vástago fijado en el orificio inferior)	812mm
Peso del ripper	4.160kg

### Tren de rodaje

Ancho de zapata	560mm/610mm	760mm	610mm	760mm
Número de zapatas (cada lado)	41			
Número de rodillos inferiores (cada lado)	7			
Número de rodillo guía (cada lado)	2			

## Dimensiones



	STD	DS	CH	WH	
A	Ancho de vía		2180mm		
B	Ancho del tractor, muñones exteriores		3280mm		
C	Altura de la máquina, sin garra		3440mm		
	Rops, sin garra		3445mm		
	Alarma, sin garra		3590mm		
	Pila de escape, sin garra		3385mm		
D	Longitud de la vía en el suelo		3200mm		
E	Longitud del tractor básico, w. Barra de remolque		5645mm		
	Con los siguientes accesorios, agrega:				
	Hoja SU	1175mm	1175mm	1175mm	N/A
	Hoja S	965mm	965mm	N/A	N/A
	Hoja en U	1575mm	N/A	1575mm	N/A
	Hoja WH	N/A	N/A	N/A	965mm
	Ripper de un solo vástago	2020mm	2020mm	2020mm	N/A
F	Altura de la barra de garra		80mm		
G	Altura de la barra de tiro (centro del pasador)		800mm		

El Tractor de Orugas SEM 832F está diseñada para una amplia gama de aplicaciones, incluidas topadoras, niveladoras, apiladores, esparcidores y desgarradores de materiales. Las industrias de sus clientes objetivo tenían se amplió para abarcar la construcción general y pesada, la construcción de carreteras, la minería, el manejo del carbón y la agricultura.

### Caterpillar (Qingzhou) Ltd.

©2023 Caterpillar (Qingzhou) Ltd. Todos los derechos reservados. SEM Machinery, SEM, sus respectivos logotipos, materiales comerciales, así como identidad corporativa y de producto utilizados aquí son marcas comerciales de Caterpillar (Qingzhou) Ltd. y no se pueden usar sin autorización. Los materiales y especificaciones están sujetos a alteración sin aviso previo. Las máquinas que se destacan en las fotos pueden incluir equipos opcionales. Consulte a su revendedor SEM para conocer las opciones disponibles. Versión: Diciembre de 2023