

**TH**

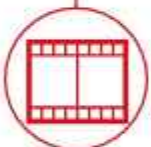
**5,5.15**



CONSTRUCCIÓN



LOGÍSTICA



EVENTOS Y  
CINE



TH  
5,5.15



### CABINA

Seguridad y visibilidad  
máximas en la categoría



### PRESTACIONES

Elevación con prestaciones  
sin igual

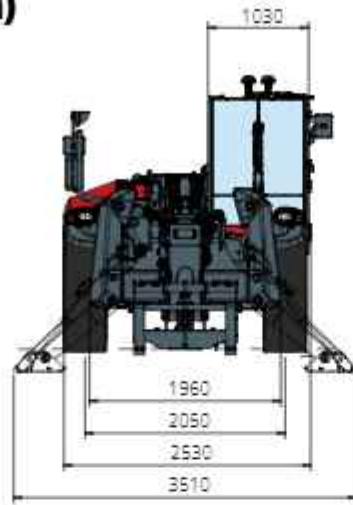


### LOAD LIVE DIAGRAM

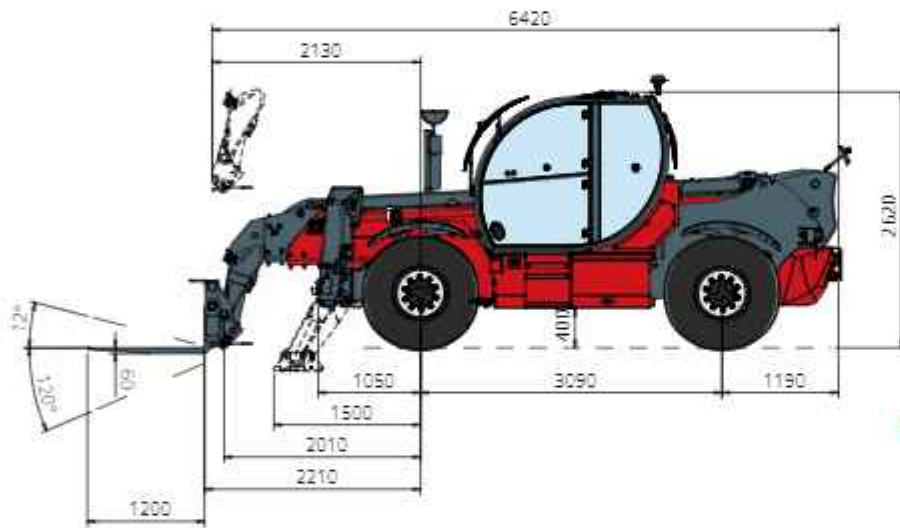
2 visualizaciones de carga  
dinámicas en tiempo real

# TH 5,5.15

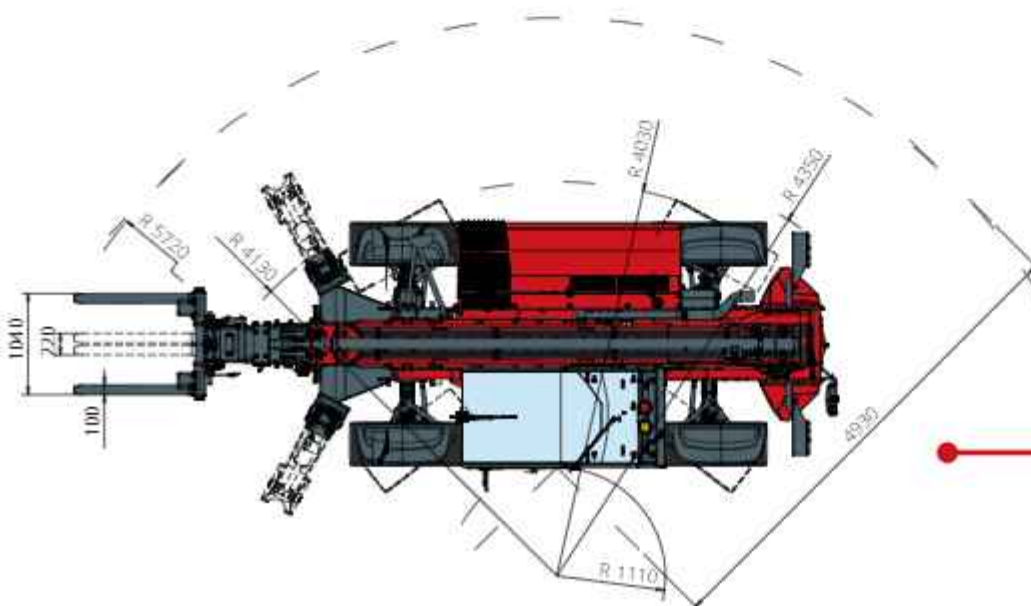
## DIMENSIONES (mm)



Vista  
**FRONTAL**



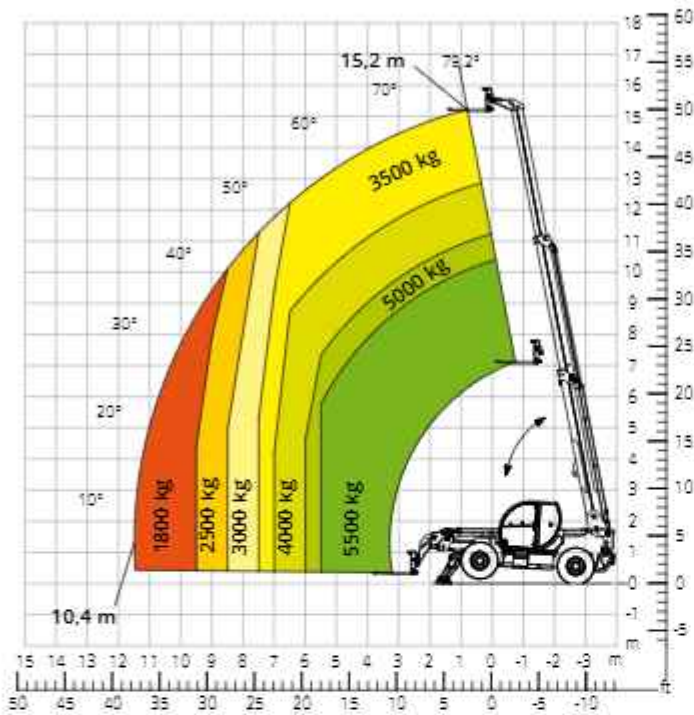
Vista  
**LATERAL**



Vista  
**SUPERIOR**

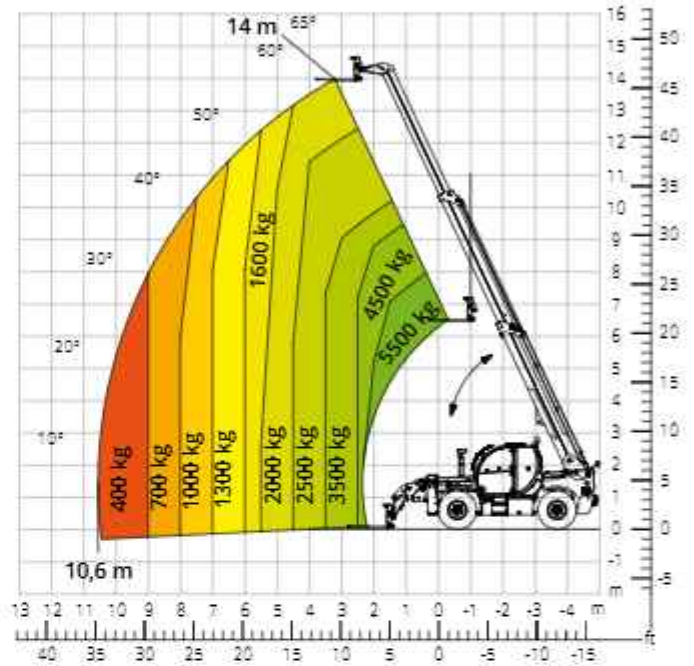
Esquema de capacidades de carga con  
**ESTABILIZADORES EXTENDIDOS**

ATT-03-040



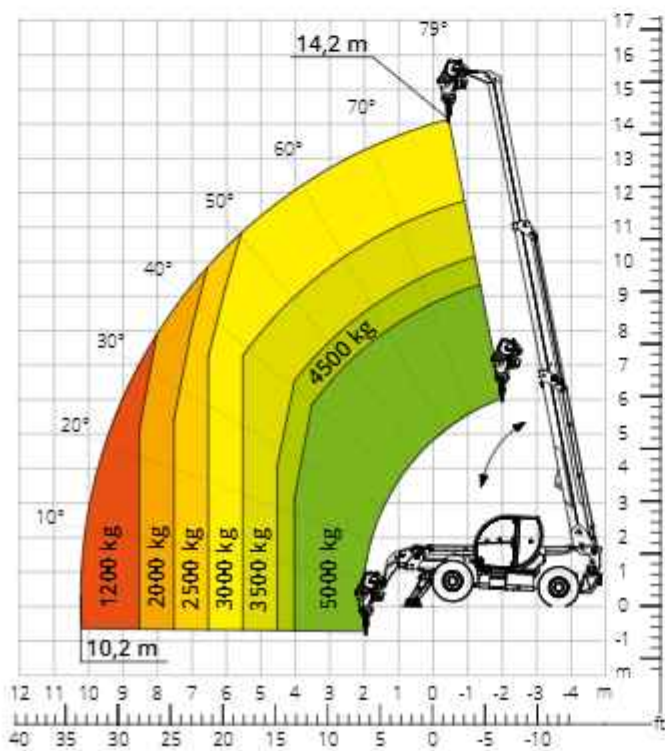
Esquema de capacidades de carga  
**DELANTERA SOBRE NEUMÁTICOS**

ATT-03-040



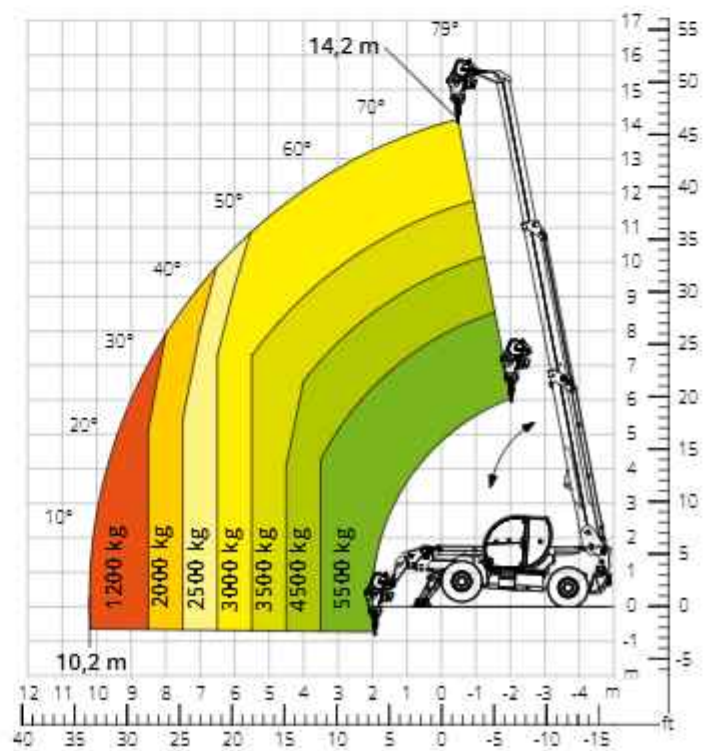
Esquema de capacidades de carga con  
**CABRESTANTE 5000 kg**

ATT-02-019



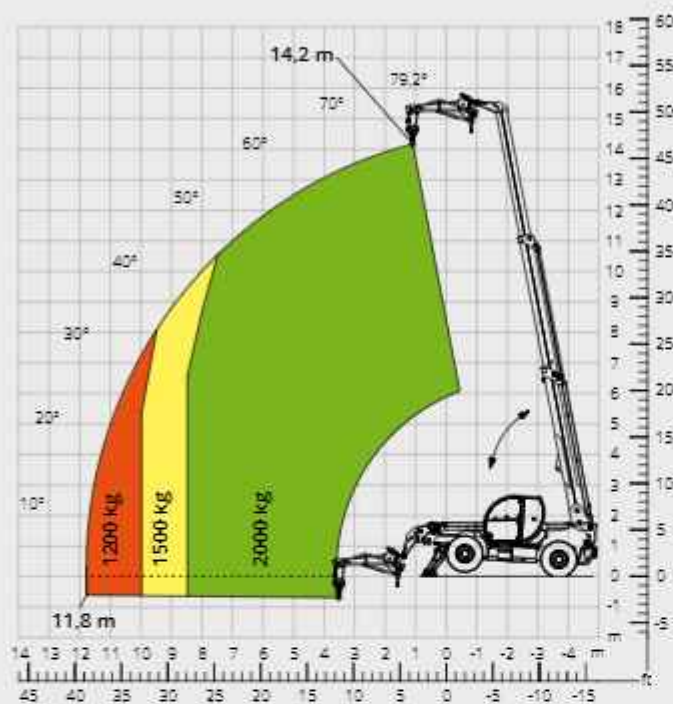
Esquema de capacidades de carga con  
**CABRESTANTE 6000 kg**

ATT-02-004



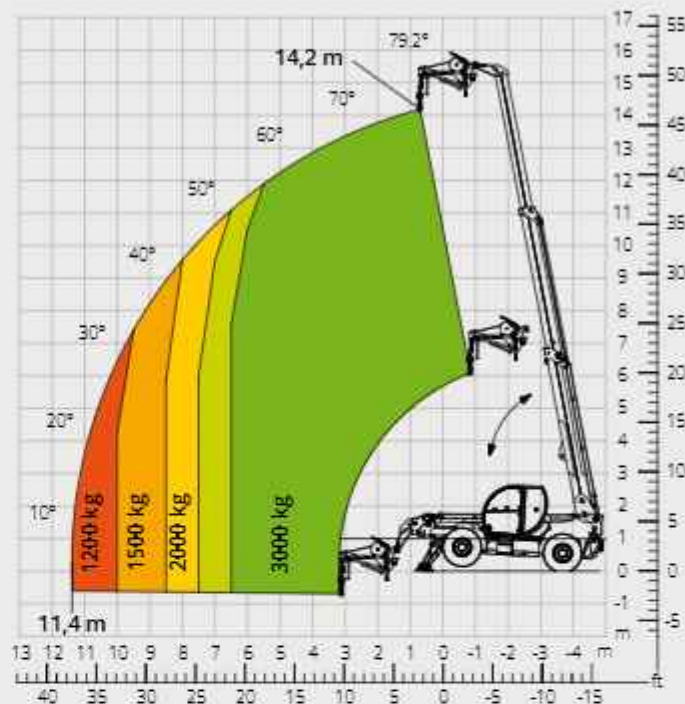
Esquema de capacidades de carga con  
**PLUMÍN CON CABRESTANTE 2000 kg**

ATT-04-015



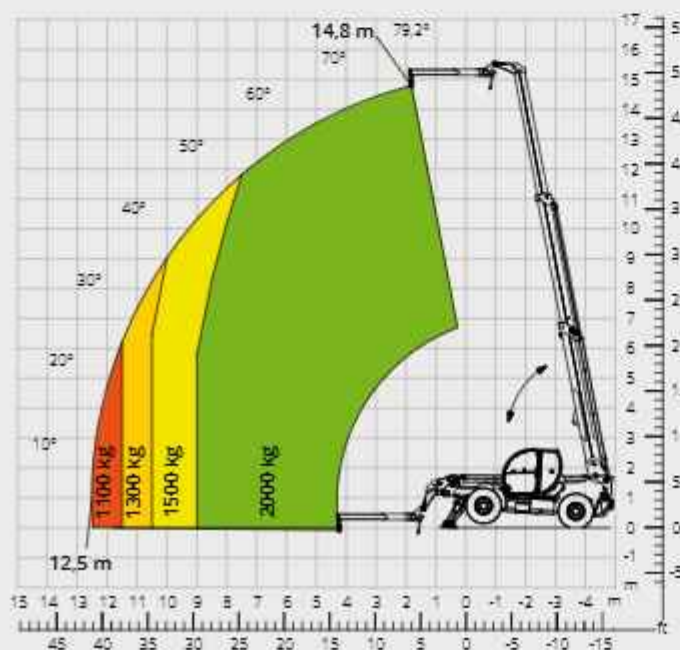
Esquema de capacidades de carga con  
**PLUMÍN CON CABRESTANTE 3000 kg**

ATT-04-019



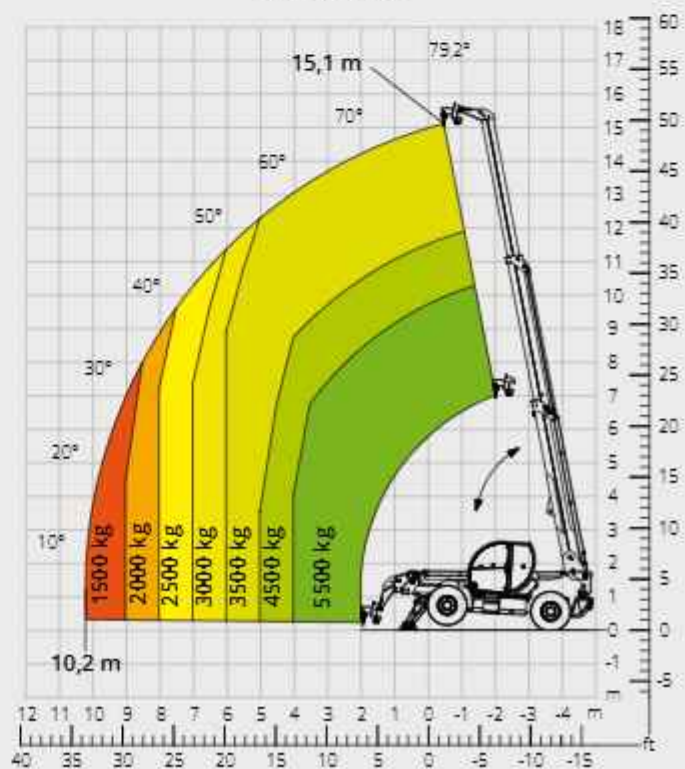
Esquema de capacidades de carga con  
**PLUMÍN 2000 kg**

ATT-04-013



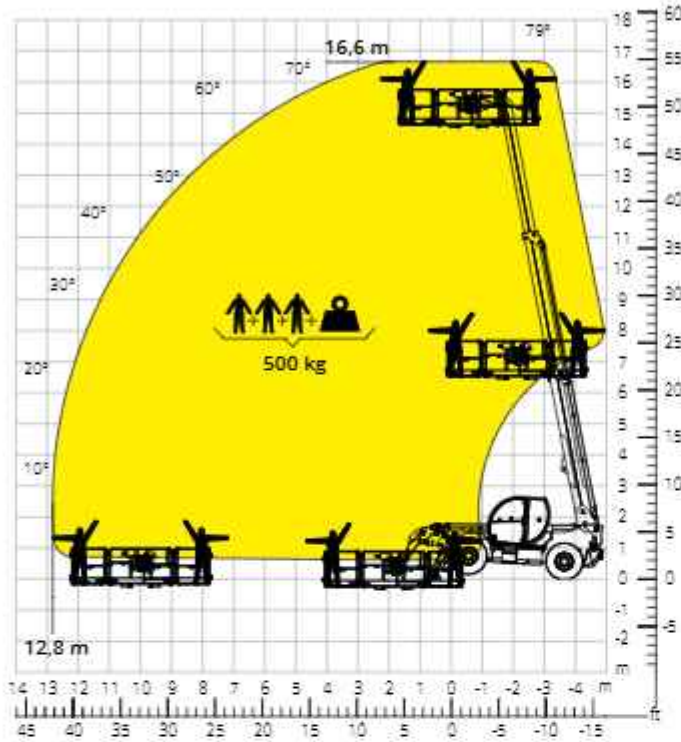
Esquema de capacidades de carga con  
**GANCHO 6000 kg**

ATT-05-001



Esquema de capacidades de carga con  
**CESTA EXTENSIBLE GIRATORIA 500 kg**

ATT - 01 - 007



Esquema de capacidades de carga con  
**CESTA EXTENSIBLE GIRATORIA 1000 kg**

ATT - 01 - 016

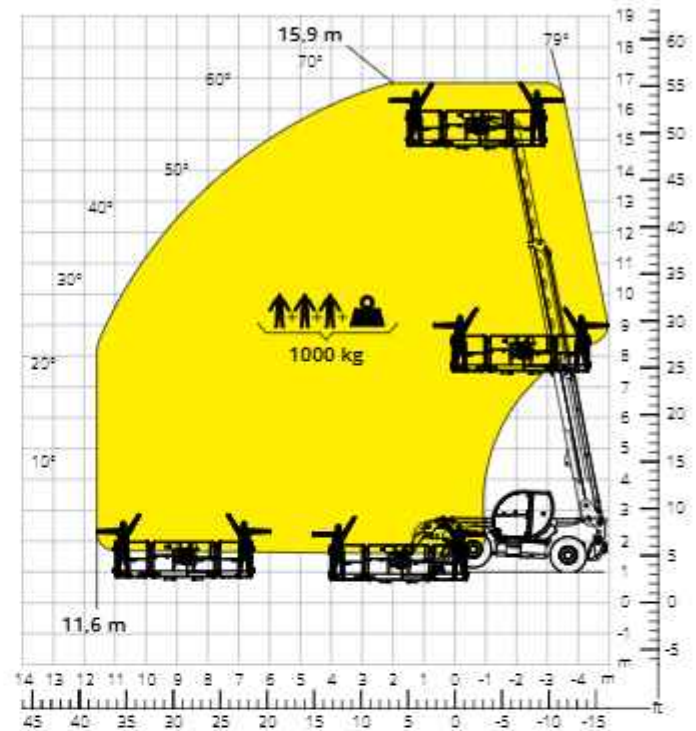
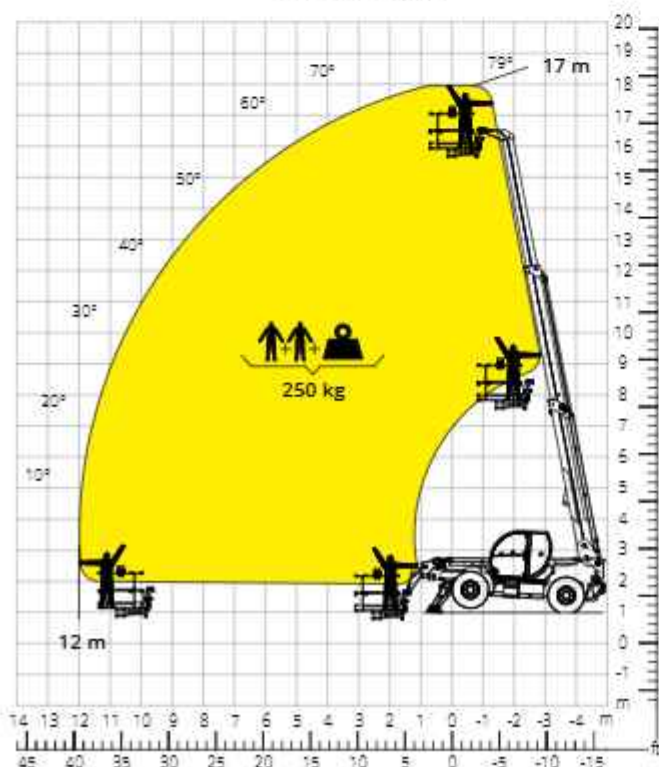


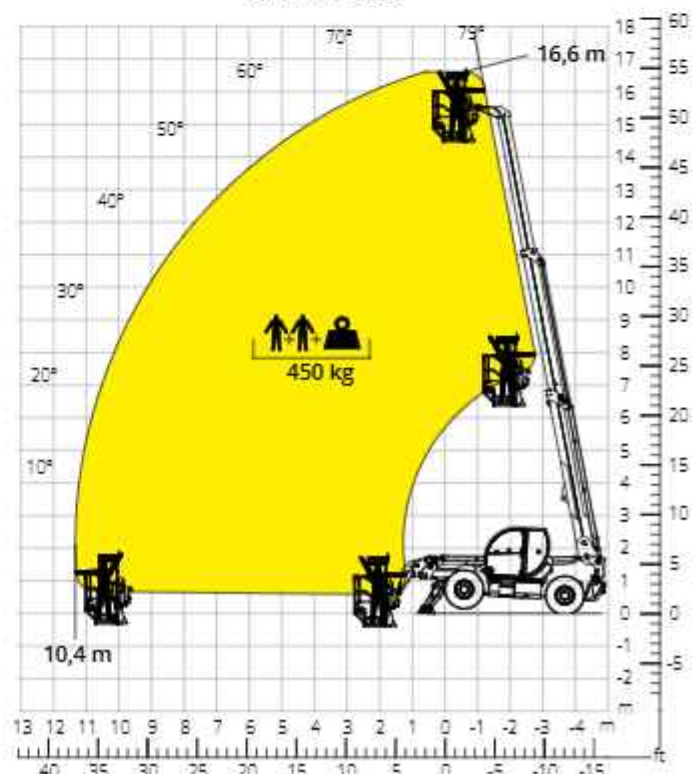
Diagram draagvermogens met  
**ROTEND NIET-UITKLAPBAAR  
WERKPLATFORM 250 kg**

ATT - 01 - 003



Esquema de capacidades de carga con  
**CESTA 450 kg PARA MINAS**

ATT - 01 - 027



|  |  |   |                                 |
|--|--|---|---------------------------------|
|  | Manipulador telescópico giratorio  | TH 5,5.15   |                                 |
| <b>Descripción de la máquina</b>           | Capacidad máxima de elevación  | 5500 kg   |                                 |
|  | Altura máxima de elevación   | 15,20 m   |                                 |
|  | Alcance máximo   | 10,40 m   |                                 |
|  | <b>Estabilizadores</b>   | Tipo  | Pivotantes                      |
| <b>Motor</b>                               | Modelo   | <b>Deutz TCD 3,6 L4 EDG Stage IIIA</b>                  | <b>Deutz TCD 3,6 L4 Stage V</b> |
|  | Potencia nominal   | 55,4 kW (75,3 CV) a 2200 rpm                            |                                 |
|  | Par máximo   | 390 Nm a 1300 rpm                                       | 405 Nm a 1300 rpm               |
|  | Cilindrada   | 3,6 l   |                                 |
|  | Número de cilindros  | 4 en línea  |                                 |
|  | Configuración del motor  | Diésel de inyección directa turboalimentado             |                                 |
|  | Sistema de refrigeración   | Agua – intercooler                                      |                                 |
| <b>Transmisión</b>                         | Tipo   | Hidrostática  |                                 |
|  | Presión máxima   | 480 bar   |                                 |
|  | Caja de cambios  | Caja de transferencia de 2 marchas adelante y atrás     |                                 |
| <b>Ejes y frenos</b>                       | Tipo   | Ejes con reductores epicicloidales                      |                                 |
|  | Eje delantero  | Oscilante, de dirección con nivelación +/-8°            |                                 |
|  | Eje trasero  | Oscilante, de dirección con bloqueo hidráulico          |                                 |
|  | Número de ruedas motrices/directrices  | 4 ruedas motrices/directrices                           |                                 |
|  | Tipos de dirección   | Frontal/Giro reducido/De cangrejo                       |                                 |
|  | Freno de servicio  | Multidisco en baño de aceite en eje delantero y trasero |                                 |
|  | Freno de estacionamiento   | Hidráulico negativo en eje delantero                    |                                 |
| <b>Prestaciones</b>                        | Medidas de neumáticos  | 445/65 R22,5  |                                 |
|  | Velocidad máxima de desplazamiento   | 25 km/h   |                                 |
|  | Masa máxima de tracción en el gancho   | 3100 kg   |                                 |
|  | Pendiente superable  | 38%   |                                 |
| <b>Pesos</b>                               | Radio de giro (en las horquillas)  | 5720 mm   |                                 |
|  | Total en vacío*  | 13000 kg  |                                 |
|  | Delantero en vacío (brazo retraído y bajado)*  | 5450 kg   |                                 |
| <b>Capacidad de depósitos y sistemas</b>   | Trasero en vacío (brazo retraído y bajado)*  | 7550 kg   |                                 |
|  | Combustible  | 200 l   |                                 |
|  | AdBlue   | -   |                                 |
|  | Aceite hidráulico  | 93 l  |                                 |
| <b>Sistema hidráulico para movimientos</b> | Aceite del motor   | 9 l   |                                 |
|  | Líquido refrigerante   | 20 l  |                                 |
|  | Tipo de sistemas   | Detección de carga                                      |                                 |
|  | Bomba de servicios   | Desplazamiento variable                                 |                                 |
|  | Máximo caudal hidráulico   | 90 l/min  |                                 |
|  | Máximo caudal hidráulico en cabeza de brazo  | 75 l/min  |                                 |
|  | Presión máx. de trabajo  | 350 bar   |                                 |
| <b>Cumplimiento normativo</b>              | Distribuidor para movimientos de brazo y torreta   | Válvula electroproporcional SIL 2                       |                                 |
|  | Control de movimientos   | Un joystick con consentimiento de maniobra integrado    |                                 |
| <b>Cumplimiento normativo</b>              | 2006/42/CE: Directiva de Máquinas UE   |   |                                 |
|  | 2016/1628: Reglamento UE sobre las emisiones de los motores Stage V  |   |                                 |
|  | EN 1459-X: relativa a las normas sobre requisitos de seguridad de carretillas de alcance variable            |   |                                 |
|  | EN 280/EN 280-1/EN 280-2: normas sobre las plataformas elevadoras móviles de personal (si están disponibles) |   |                                 |
|  | ROPS/FOPS de nivel 2: sobre la norma para las estructuras de protección                                      |   |                                 |

Los datos de este folleto son informativos y están sujetos a cambios sin previo aviso.

Las imágenes se presentan únicamente con fines ilustrativos; podrían no representar el producto exactamente.

\* El peso indicado se refiere al vehículo en vacío con equipamiento estándar y puede variar en función de la configuración elegida.

La configuración estándar de la máquina incluye:

## CABINA

- Asiento Comfort con reposacabezas ajustable
- Columna de dirección ajustable
- Joypad analógico
- Parasol ajustable
- Calefacción
- Luces LED ambientales
- Entradas USB tipo A y tipo C (5 V)

## INFORMACIÓN EN TIEMPO REAL

- Pantalla táctil de 7 pulgadas
- MCTS - Software de a bordo Magni Combi Touch System
- Sistema automático de reconocimiento de accesorios RFID
- LMI - Indicador del momento de carga
- LLD - Diagramas de carga en tiempo real
- Diagnóstico integrado a bordo y a distancia

## CARACTERÍSTICAS TÉCNICAS

- Q-Fit estándar
- Sistema CAN-BUS avanzado de tres líneas
- Alineación automática de las ruedas delanteras y traseras
- Freno de estacionamiento automático
- Desconector de batería mecánico en el compartimiento del motor
- Sistema eléctrico 24 V - IP67

## SERVICIO

- Garantía de 24 meses o 2000 horas