

  
CONSTRUCCIÓN

  
LOGÍSTICA

  
EVENTOS Y  
CINE

**TH**  
**4,5.19**



TH  
4,5.19



### CABINA

Seguridad y visibilidad  
máximas en la categoría



### PRESTACIONES

Elevación con prestaciones  
sin igual

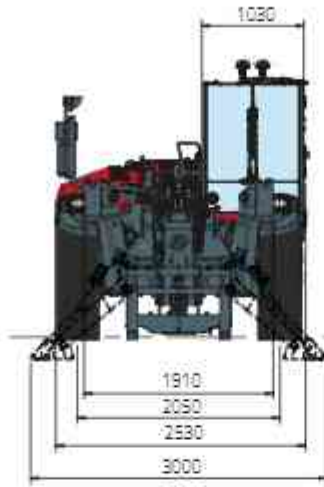


### LOAD LIVE DIAGRAM

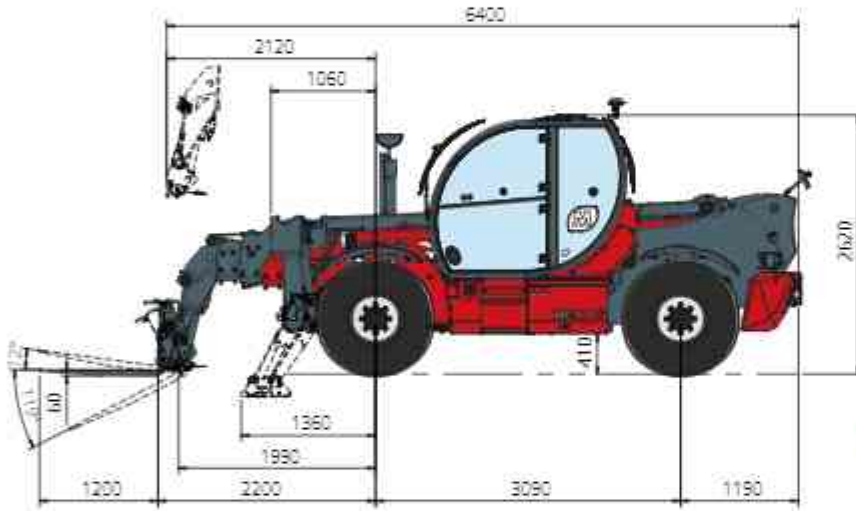
2 visualizaciones de carga  
dinámicas en tiempo real

# TH 4,5.19

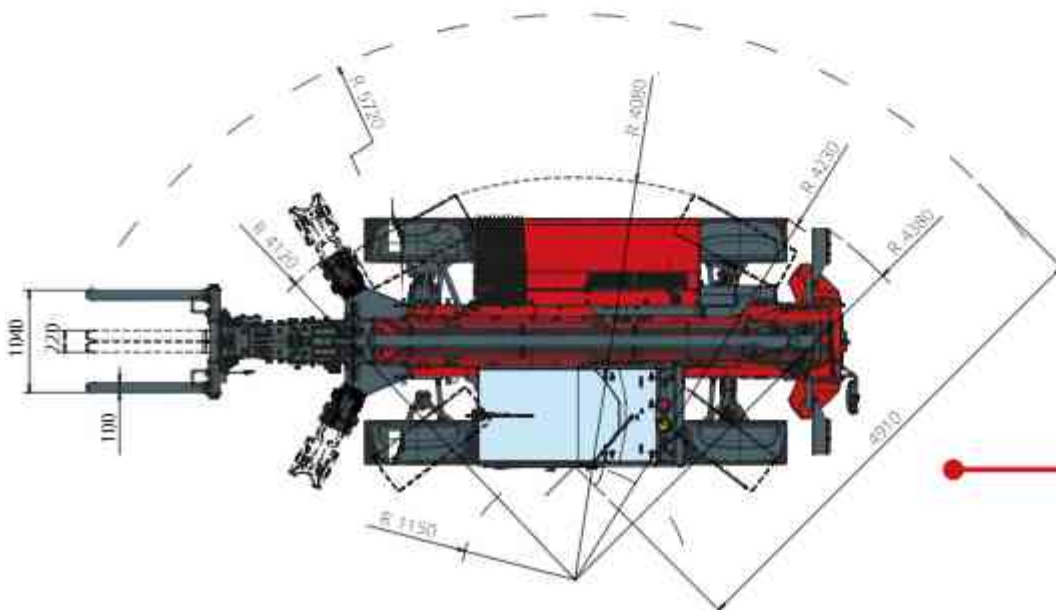
## DIMENSIONES (mm)



Vista  
**FRONTAL**



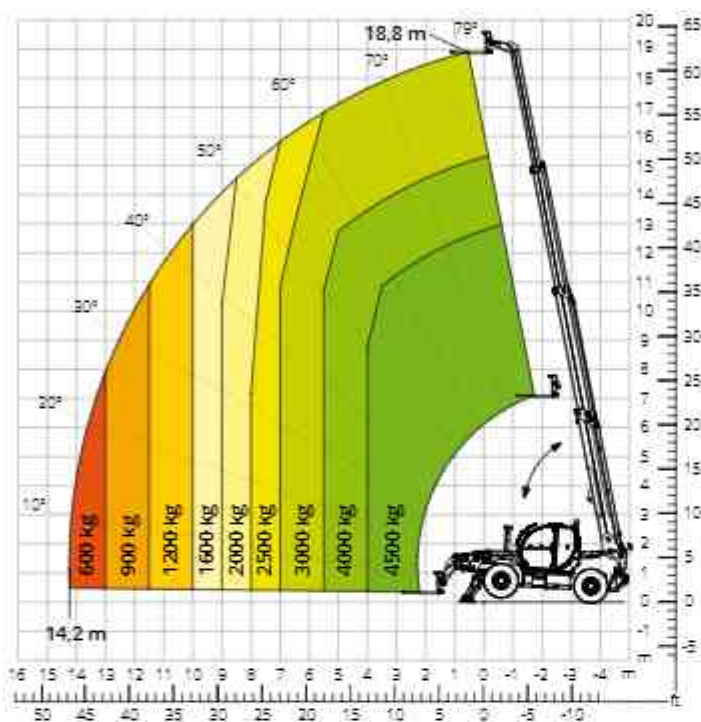
Vista  
**LATERAL**



Vista  
**SUPERIOR**

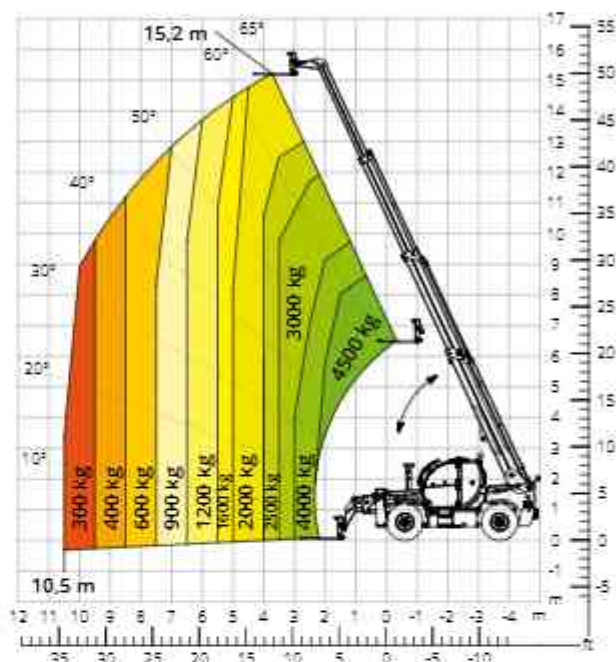
Esquema de capacidades de carga con  
**ESTABILIZADORES EXTENDIDOS**

ATT-03-042



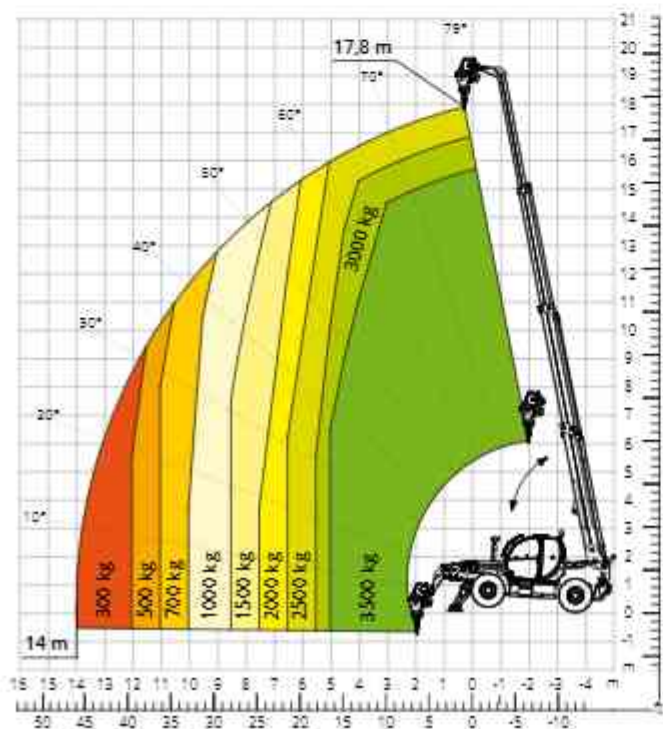
Esquema de capacidades de carga  
**DELANTERA SOBRE NEUMÁTICOS**

ATT-03-042



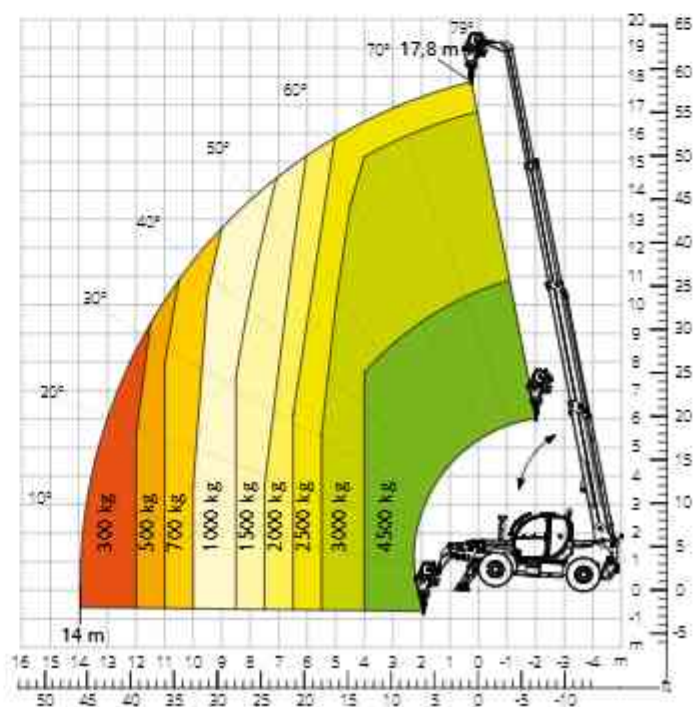
Esquema de capacidades de carga con  
**CABRESTANTE 3500 kg**

ATT-02-002

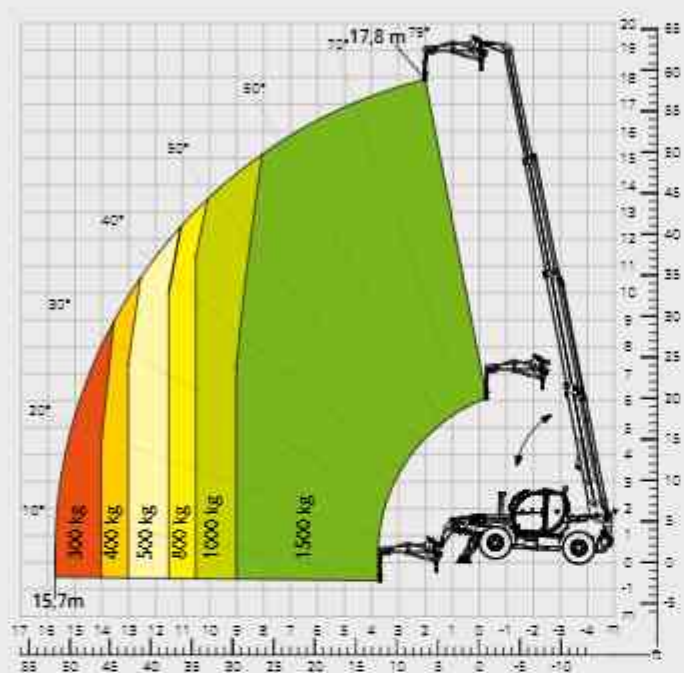


Esquema de capacidades de carga con  
**CABRESTANTE 5000 kg**

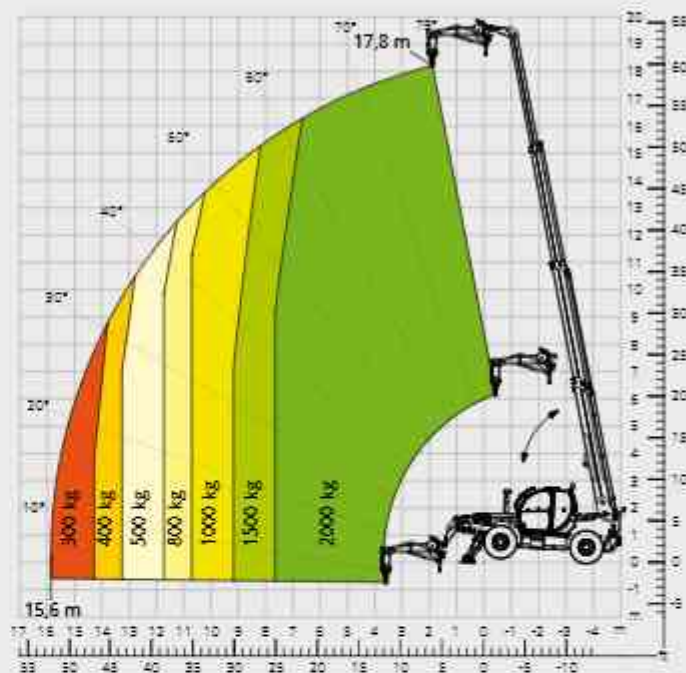
ATT-02-019



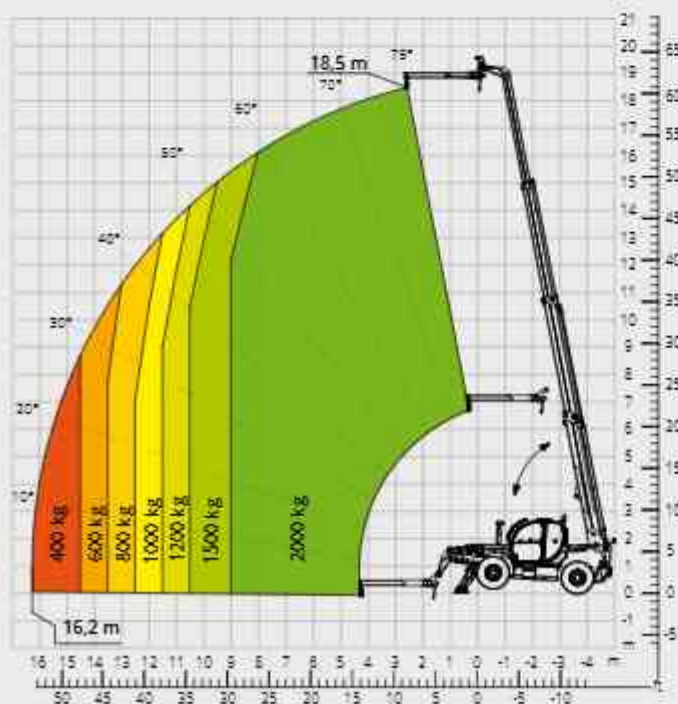
Esquema de capacidades de carga con  
**PLUMÍN CON CABRESTANTE 1500 kg**  
 ATT-04-011



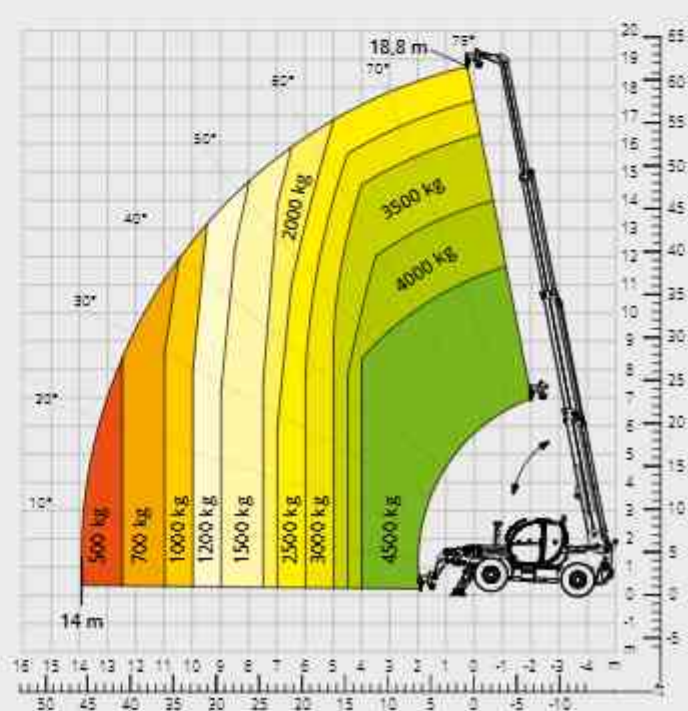
Esquema de capacidades de carga con  
**PLUMÍN CON CABRESTANTE 2000 kg**  
 ATT-04-015



Esquema de capacidades de carga con  
**PLUMÍN 2000 kg**  
 ATT-04-013

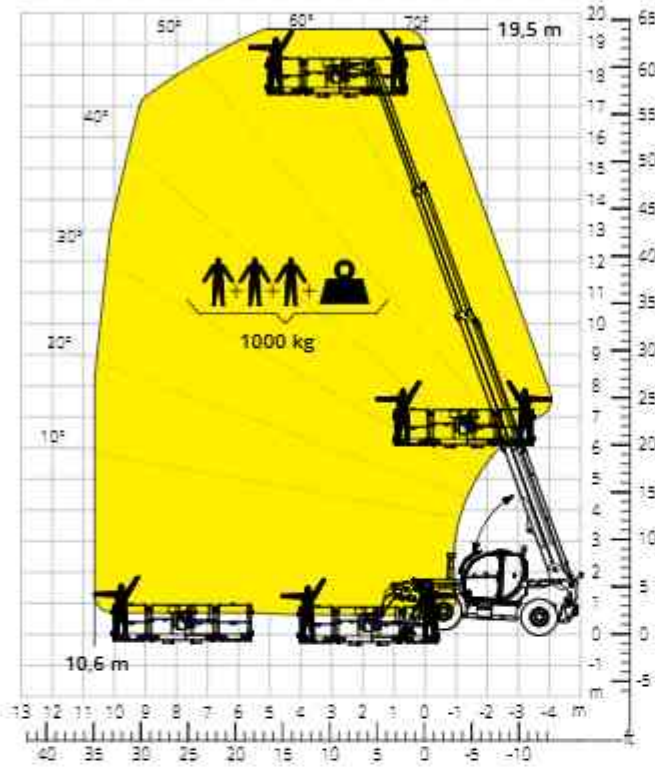


Esquema de capacidades de carga con  
**GANCHO 5000 kg**  
 ATT-05-014



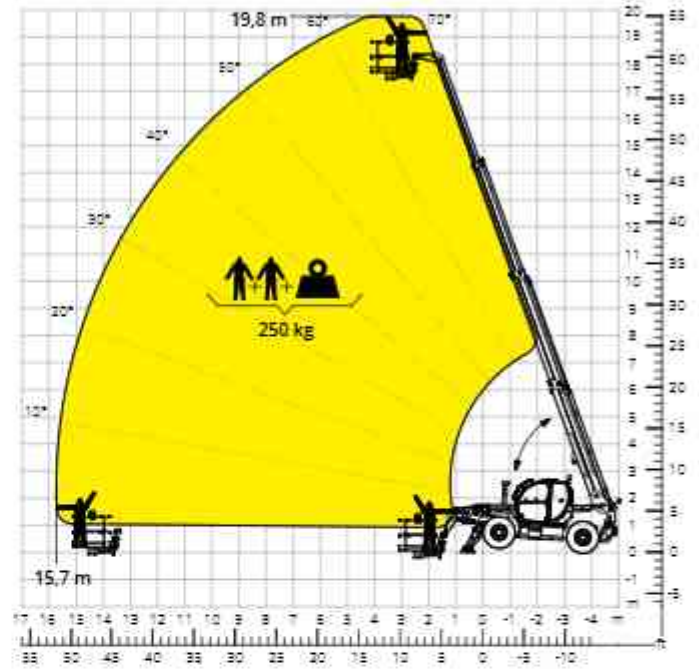
Esquema de capacidades de carga con  
**CESTA EXTENSIBLE GIRATORIA 1000 kg**

ATT-01-016



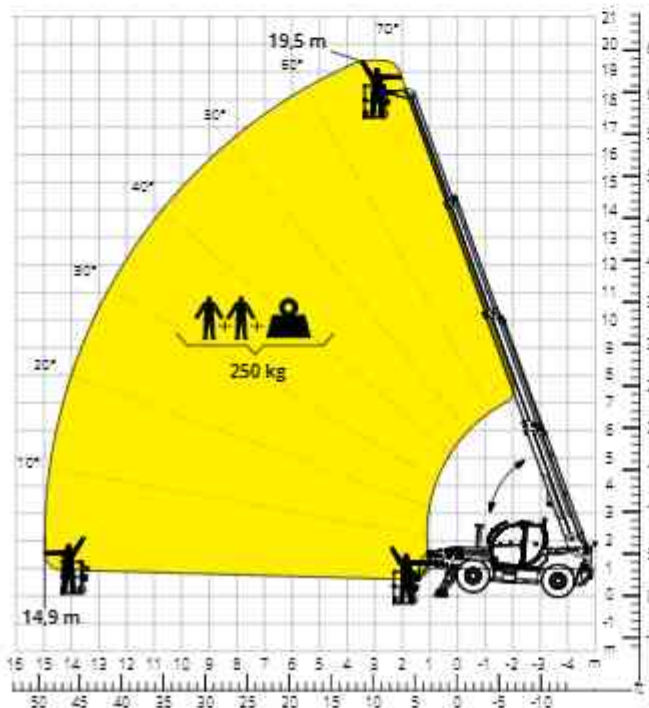
Esquema de capacidades de carga con  
**CESTA NO EXTENSIBLE GIRATORIA 250 kg**

ATT-01-003



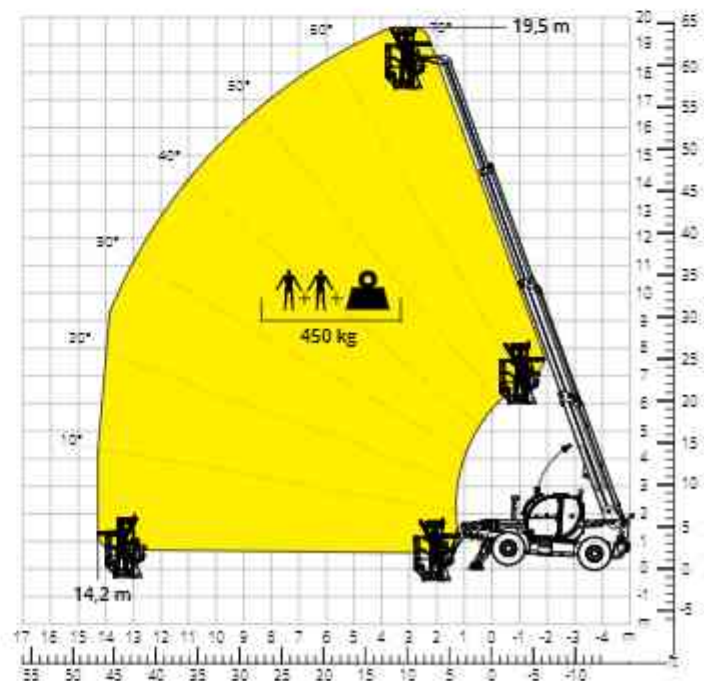
Esquema de capacidades de carga con  
**CESTA FIJA 250 kg**

AT-01-001



Esquema de capacidades de carga con  
**CESTA 450 kg PARA MINAS**

ATT-01-027



<b>Descripción de la máquina</b>	Manipulador telescópico giratorio	TH 4,5.19	
	Capacidad máxima de elevación	4500 kg	
	Altura máxima de elevación	18,80 m	
	Alcance máximo	14,20 m	
<b>Estabilizadores</b>	Tipo	Pivotantes	
<b>Motor</b>	Modelo	<b>Deutz TCD 3,6 L4 EDG - Stage IIIA</b>	<b>Deutz TCD 3,6 L4 Stage V</b>
	Potencia nominal	55,4 kW (75,3 CV) a 2.200 rpm	
	Par máximo	405 Nm a 1300 rpm	
	Cilindrada	3,6 l	
	Número de cilindros	4 en línea	
	Configuración del motor	Diésel de inyección directa turboalimentado	
	Sistema de refrigeración	Agua - intercooler	
<b>Transmisión</b>	Tipo	Hidroestática	
	Presión máxima	530 bar	
	Caja de cambios	Caja de transferencia de 2 marchas adelante y atrás	
<b>Ejes y frenos</b>	Tipo	Ejes con reductores epicicloidales	
	Eje delantero	Oscilante, de dirección con nivelación +/-8°	
	Eje trasero	Oscilante, de dirección con bloqueo hidráulico	
	Número de ruedas motrices/directrices	4 ruedas motrices/directrices	
	Tipos de dirección	Frontal/Giro reducido/De cangrejo	
	Freno de servicio	Multidisco en baño de aceite en eje delantero y trasero	
	Freno de estacionamiento	Hidráulico negativo en eje delantero	
<b>Prestaciones</b>	Medidas de neumáticos	445/65 R22,5	
	Velocidad máxima de desplazamiento	25km/h	
	Masa máxima de tracción en el gancho	3100 kg	
	Pendiente superable	42%	
<b>Pesos</b>	Radio de giro (en las horquillas)	5720 mm	
	Total en vacío*	12700 kg	
	Delantero en vacío (brazo retraído y bajado)*	5600 kg	
<b>Capacidad de depósitos y sistemas</b>	Trasero en vacío (brazo retraído y bajado)*	7100 kg	
	Combustible	200 l	
	AdBlue	-	
	Aceite hidráulico	93 l	
	Aceite del motor	9 l	
<b>Sistema hidráulico para movimientos</b>	Líquido refrigerante	20 l	
	Tipo de sistemas	Detección de carga	
	Bomba de servicios	Desplazamiento variable	
	Máximo caudal hidráulico	90 l/min	
	Máximo caudal hidráulico en cabeza de brazo	75 l/min	
	Presión máx. de trabajo	350 bar	
	Distribuidor para movimientos de brazo y torreta	Válvula electroproporcional SIL 2	
Control de movimientos	Un joystick con consentimiento de maniobra integrado		
<b>Cumplimiento normativo</b>	2006/42/CE: Directiva de Máquinas UE		
	2016/1628: Reglamento UE sobre las emisiones de los motores Stage V		
	EN 1459-X: relativa a las normas sobre requisitos de seguridad de carretillas de alcance variable		
	EN 280/EN 280-1/EN 280-2: normas sobre las plataformas elevadoras móviles de personal (si están disponibles)		
ROPS/FOPS de nivel 2: sobre la norma para las estructuras de protección			

*Los datos de este folleto son informativos y están sujetos a cambios sin previo aviso.*

*Las imágenes se presentan únicamente con fines ilustrativos; podrían no representar el producto exactamente.*

*\* El peso indicado se refiere al vehículo en vacío con equipamiento estándar y puede variar en función de la configuración elegida.*

La configuración estándar de la máquina incluye:

## CABINA

- Asiento Comfort con reposacabezas ajustable
- Columna de dirección ajustable
- Joypad analógico
- Parasol ajustable
- Calefacción
- Luces LED ambientales
- Entradas USB tipo A y tipo C (5 V)

- Pantalla táctil de 7 pulgadas
- MCTS - Software de a bordo Magni Combi Touch System
- Sistema automático de reconocimiento de accesorios RFID
- LMI - Indicador del momento de carga
- LLD - Diagramas de carga en tiempo real
- Diagnóstico integrado a bordo y a distancia

## CARACTERÍSTICAS TÉCNICAS

- Q-Fit estándar
- Sistema CAN-BUS avanzado de tres líneas
- Alineación automática de las ruedas delanteras y traseras
- Freno de estacionamiento automático
- Desconector de batería mecánico en el compartimiento del motor
- Sistema eléctrico 24 V - IP67

## SERVICIO

- Garantía de 24 meses o 2000 horas