

# HTH

## 10.10

La manipuladora HTH 10.10 es perfecta para manipular cargas pesadas y voluminosas con total seguridad. Ofrece una capacidad de elevación de hasta 10 toneladas y es compatible con numerosos accesorios, por lo que resulta extremadamente versátil. Esta manipuladora, que está equipada con el sistema RFID de reconocimiento automático de los accesorios utilizados, es capaz de satisfacer innumerables aplicaciones en el ámbito de la industria pesada. Las cuatro ruedas motrices, los tres tipos de dirección y la amplia distancia al suelo le brindan gran maniobrabilidad en cualquier tipo de terreno.

### SECTORES DE USO



INDUSTRIA  
PESADA



LOGÍSTICA DE MATERIALES  
PESADOS



CANTERAS  
Y MINAS



PROYECTOS  
ESPECIALES



# HTH 10.10

<b>Descripción de la máquina</b>	Capacidad máxima de elevación	10.000 kg
	Baricentro	600 mm
	Altura máxima de elevación	9,50 m
	Alcance máximo	5,00 m
<b>Motor</b>	Modelo	Deutz TCD 3,6 L4 - Stage V Deutz TCD 3,6 L4 - Stage IV Deutz TCD 3,6 L4 EDG - Stage IIIA
	Potencia nominal	100 kW (136 CV) a 2200 rpm
	Par máximo	500 Nm a 1600 rpm
	Cilindrada	3,6 l
	Número de cilindros	4 en línea
	Configuración del motor	Diésel de inyección directa turboalimentado
	Sistema de refrigeración	Agua - intercooler
<b>Cabina</b>	Cabina sellada herméticamente, con certificación FOPS/ROPS, con protecciones	•
	Limpiaparabrisas delantero, trasero y superior	•
	Faros de circulación en carretera, lámpara intermitente	•
	Retrovisores	•
	Calefacción y aire acondicionado	•
<b>Mandos</b>	Joystick electroproporcional multifunción	•
	Para usos intensivos con reductores epicicloidales	•
	Un cilindro de dirección por cada eje	•
	Nivelación automática del eje delantero	+8° derecha y +8° izquierda
<b>Ejes y frenos</b>	3 modalidades de dirección	- frontal - giro reducido - de cangrejo
	Eje trasero oscilante	•
	Servofrenos hidráulicos multidisco en baño de aceite en ambos ejes, con doble circuito	•
	Freno de estacionamiento negativo	•
	Tamaño de los neumáticos	445/65 - R22,5 ** dos por cada eje, de tracción y de dirección
<b>Prestaciones</b>	Velocidad máxima de desplazamiento	40 km/h
	Fuerza máx. de tracción en el gancho	84 kN
	Pendiente superable	66%
	Radio de giro (en las horquillas)	4100 mm
<b>Pesos</b>	Total en vacío	13.100 kg
	Delantero en vacío (brazo retraído y bajado)	4.600 kg
	Trasero en vacío (brazo retraído y bajado)	8.500 kg
<b>Transmisión</b>	Hidrostática	Rexroth / Danfoss
	Bomba hidrostática de caudal variable con control electrónico	•
	Motor hidrostático de cilindrada variable	Uno
	Caja de cambios	Caja de transferencia de 2 marchas adelante y atrás
<b>Sistema hidráulico para movimientos</b>	Bomba de pistones con sistema de detección de carga	•
	Circuito de 350 bar	•
	Distribuidor hidráulico proporcional	Danfoss
	Filtros en las líneas de admisión y retorno	•
	Mangueras flexibles de alta presión	•
<b>Capacidad de depósitos y sistemas</b>	Combustible	195 l
	AdBlue*	10 l
	Aceite hidráulico	190 l
	Aceite del motor	9 l
<b>Seguridad</b>	Líquido refrigerante	20 l
	Sistema de seguridad electrónico para controlar la carga, con determinación de la carga elevada y el radio, y cotejo con los diagramas guardados en la memoria.	•
	Dispositivo de parada de los movimientos bajo carga pesada	•
	Válvulas de seguridad en los cilindros	•

# HTH 10.10

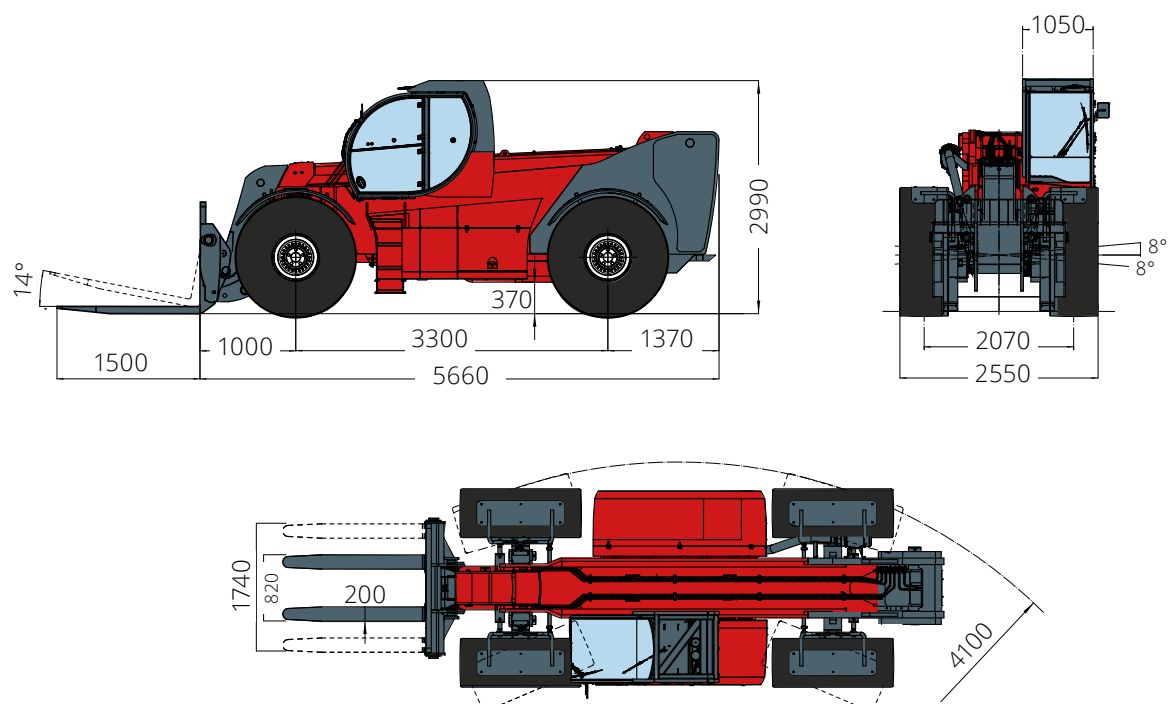


Diagrama de carga  
**con horquillas**

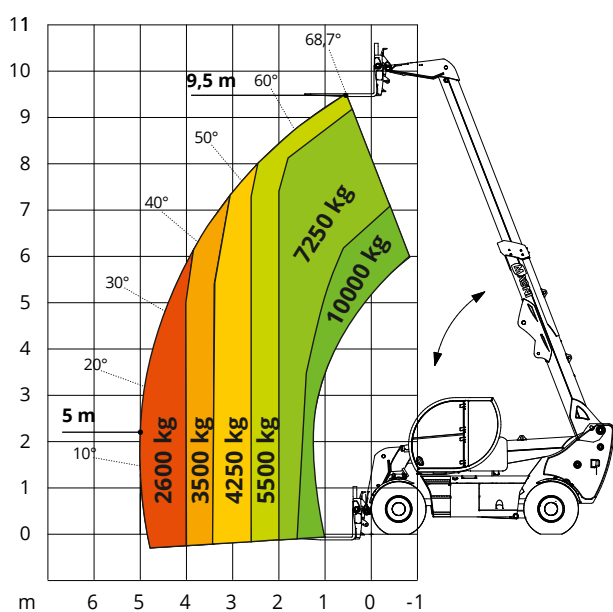


Diagrama de carga **con pinza**  
**para neumáticos TC 3.8-49**

