

Genie® ZX™ -135/70

Especificaciones

Modelos	ZX-135/70	
Dimensiones	US	Metric
Altura máxima de trabajo ⁽¹⁾	141 ft	43.15 m
Altura máxima de la cesta	135 ft	41.15 m
Alcance máximo horizontal - Brazo sec. extendido	59 ft 2 in	18.03 m
Alcance máximo horizontal - Brazo sec. retraído	69 ft 9 in	21.26 m
Altura de articulación máx. - Brazo sec. extendido	75 ft 6 in	23.01 m
Altura de articulación máx. - Brazo sec. retraído	32 ft 6 in	9.91 m
Alcance debajo de la horizontal	19 ft 3 in	5.87 m
A Longitud de la cesta	3 ft/2 ft 6 in	0.91 m/0.76 m
B Anchura de la cesta	8 ft/6 ft	2.44 m/1.83 m
C Altura - replegada (neumáticos)	10 ft 1.5 in	3.09 m
D Longitud - replegada (neumáticos)	42 ft 5 in	12.93 m
E Anchura (ejes retraídos)	8 ft 2 in	2.49 m
E Anchura (ejes extendidos)	12 ft 11 in	3.94 m
F Distancia entre ejes (ejes retraídos)	13 ft 6 in	4.11 m
F Distancia entre ejes (ejes extendidos)	13 ft 6 in	4.11 m
G Altura libre sobre el suelo - centro	1 ft 3 in	0.38 m

Productividad

Capacidad de carga máx. - sin restricciones	600 lb	272 kg
Rotación de cesta	160°	
Longitud de plumín	12/20 ft	3.66/6.10 m
Rotación vertical del plumín	110°	
Rotación de la torreta	360°	
Velocidad de desplazamiento - replegada ⁽²⁾	3.0 mph	4.8 km/h
Velocidad de desplazamiento - elevada	0.68 mph	1.1 km/h
Pendiente superable - replegada ⁽²⁾	45%	
Activación sensor de inclinación (longitudinal/transversal)	4.5°/4.5°	
Radio de giro - interior/exterior (ejes retraídos)	26 ft 4 in/32 ft 8 in	8.03 m/9.96 m
Radio de giro - interior/exterior (ejes extendidos)	9 ft 6 in/20 ft 3 in	2.90 m/6.17 m
Neumáticos (rellenos de espuma)	445 D50/710	

Alimentación

Alimentación	Diesel	
Unidad de alimentación auxiliar	12V DC	
Capacidad depósito hidráulico	65 gal	246.1 L
Capacidad depósito combustible	40 gal	151 L

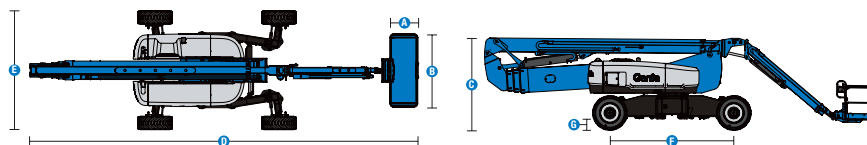
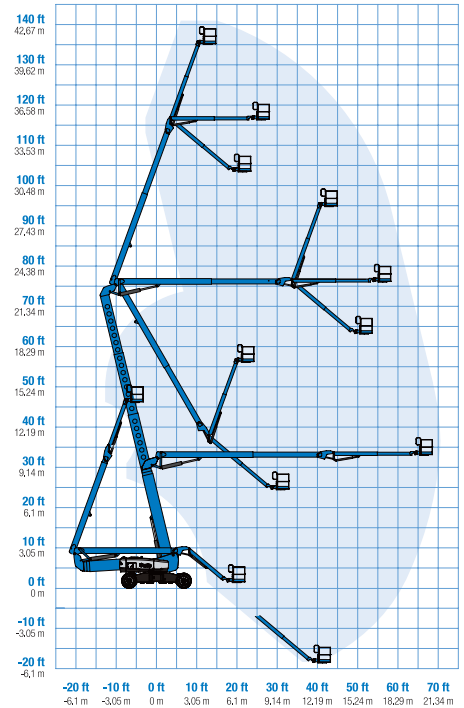
Peso⁽³⁾ y Presión sobre el suelo⁽⁴⁾

Peso (neumáticos)	46,500 lb	21,092 kg
Presión de contacto neumático	130 psi	896 kPa
Presión sobre suelo ocupado (neumáticos)	209 psf	9.99 kPa

Niveles de ruido y vibración

Nivel de presión sonora (suelo)	85 dBA	
Nivel de presión sonora (cesta)	74 dBA	
Vibraciones	8 ft 2 in/s ²	2.5 m/s ²

Rango de movimiento ZX-135/70



(1) Altura de trabajo = altura de la cesta + 2 m.

(2) La pendiente superable es aplicable a la conducción en pendientes y puede variar en función de las opciones y de la configuración de la máquina. Consultar el manual del operario para más información.

(3) El peso se refiere a la configuración estándar y puede variar en función de las opciones y de la normativa vigente en el país de entrega de la máquina.

(4) La información de la presión sobre el suelo es aproximada y puede variar dependiendo de las opciones y configuraciones de la máquina. Debe utilizarse siempre junto a medidas de seguridad adecuadas.

Genie® ZX™ -135/70

SKU: Modelo Estándar

• ZX135001AI0012: ZX-135/70, 4x4

* Fabricación por pedido

Opciones Disponibles		S	S+	Bt0
Aliment.	74 hp, 55 kW, Deutz TD2011, Turbo Diesel, T4i/Fase IIIA	✓	✓	✓
	Paquete para clima frío			○
	Prelimpiador de toma de aire diesel			○
	Silenciador del depurador catalítico diesel (T4i/fase IIIA)			○
	Dispositivo antideflagrante de protección			○
	Protección contra re arranque de motor	✓	✓	✓
	Parada automática del motor por fallo	✓	✓	✓
	Unidad de alimentación auxiliar	✓	✓	✓
	Pantalla de instrumentos del motor	✓	✓	✓
	Cesta	Canastilla de doble entrada 1,83 m con puerta lateral abatible		
Canastilla de triple entrada 2,44 m con puerta lateral abatible		✓	✓	✓
Joystick de doble eje		✓	✓	✓
Control por botón				○
Línea de aire a la canastilla				○
Cubiertas de caja de control				○
Lift Guard Paneles de malla completa				○
Lift Guard Paneles de malla de media altura				○
Paquete de luces: luces de conducción y de trabajo				○
Pasamanos auxiliar superior en canastilla				○
Generador AC 3kW, 110V/60Hz				○
Generador AC 3kW, 220V/50Hz				○
Listo para soldar 12kW				○
Cableado eléctrico a la canastilla		✓	✓	✓
Sistema de activación de transmisión		✓	✓	✓
Bocina		✓	✓	✓
Jib Extend 3,66 - 6,10 m		✓	✓	✓
Lift Guard Alarma de contacto		✓	✓	✓
Lift Tools Bandeja de trabajo		✓	✓	✓
Sistema de sensor de carga de canastilla		✓	✓	✓
Controles proporcionales		✓	✓	✓
Canastilla de nivelación automática		✓	✓	✓
Brazo secundario telescópico para superar obstáculos		✓	✓	✓
Paquete de alarma de desplazamiento: balizas, alarma de descenso, desplazamiento e inclinación		✓	✓	✓
Chasis		Lift Connect Sistema telemático		
	Actualización Lift Connect con Access Manager			○
	Aceite hidráulico biodegradable			○
	Aceite hidráulico clima frío			○
	Aceite hidráulico resistente al fuego			○
	Llantas rellenas de espuma, todoterreno	✓	✓	✓
	Kit Deluxe para entorno hostil			○
	Kit para entorno hostil			○
	Motores de rueda de 2 velocidades	✓	✓	✓
	Dirección gran ángulo en las 4 ruedas	✓	✓	✓
Desconexión de funciones por inclinación de chasis	✓	✓	✓	
Contador de horas	✓	✓	✓	
Refrigerador aceite hidráulico	✓	✓	✓	
Mini XChassis ejes extensibles	✓	✓	✓	

Cierre de aire positivo solo para motores Deutz

- S Configuración estándar
- S+ Configuración estándar con opciones
- Bt0 Fabricación por pedido
- ✓ Características estándar
- Opciones



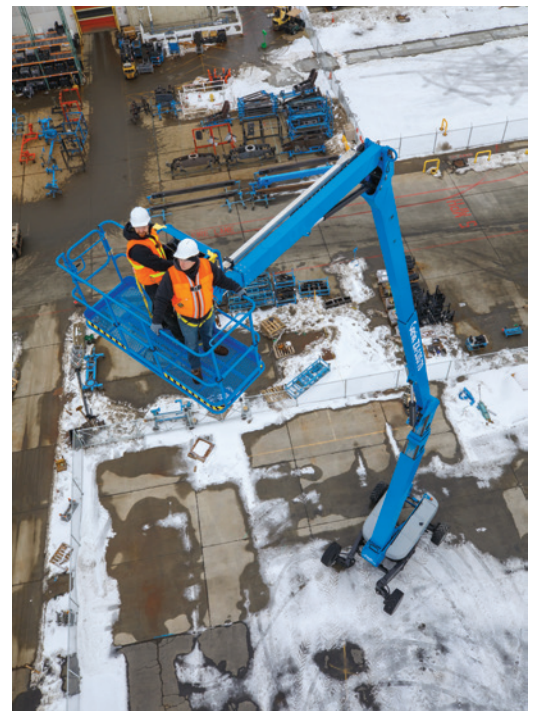
Jib-Extend™ 6,10 m



Mini XChassis™



Altura de la articulación 23 m



Accesorios Originales Genie⁽¹⁾

- Herramientas de productividad Lift Tools
- Sistema telemático Lift Connect
- Herramienta de diagnóstico Tech Pro Link

(1) Adicionales accesorios originales Genie disponibles en GoGenieLift.com.

Las especificaciones de productos están sujetas a cambios sin previo aviso ni obligación por parte de Genie. Las fotografías y/o esquemas de este folleto sólo aparecen con fines ilustrativos. Si desea instrucciones sobre el correcto uso de este equipo, consulte el Manual del Operario. El incumplimiento de las instrucciones del manual del operario así como la actuación irresponsable de cualquier tipo por parte del operario pueden causar lesiones graves o la muerte. La única garantía aplicable y que sirve de referencia para nuestros diferentes productos es nuestra garantía contractual validada por nuestros servicios técnicos. No será válida ninguna otra garantía ni oral ni escrita. Los productos y servicios listados pueden ser marcas registradas, patentes, o nombres registrados de Terex Corporation y/o sus filiales en los EE.UU. y en numerosos otros países. Terex, Genie, Quality By Design, Xtra Capacity, Lift Power, Lift Guard, Lift Tools, Lift Connect y Tech Pro Link son marcas registradas de Terex Corporation o de sus filiales.