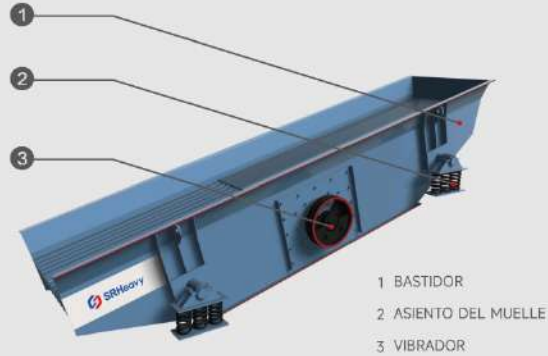
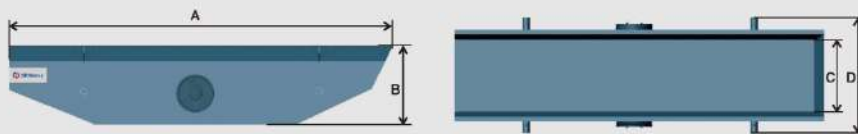


## Alimentador vibratorio - Serie SW

### Componentes principales

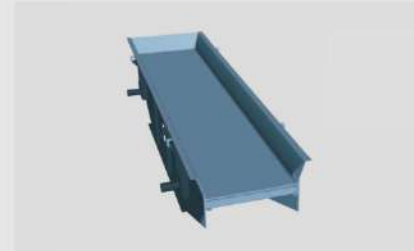


### Dimensiones generales

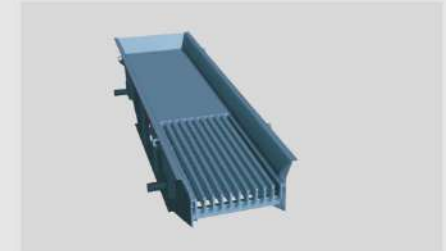


Modelo	SW1220	SW1520	SW1830	SW0940	SW1150	SW1260	SW1570	SW2070
Dimensiones generales (mm)								
A	2106	2106	3115	4148	5172	6172	7183	7247
B	870	870	1508	1160	1270	1270	1450	1750
C	1200	1500	1800	900	1060	1200	1500	2000
D	1966	2266	2524	1620	1780	1920	2220	2730

### Características opcionales



Configuración de la placa de la pieza sólida



Configuración de la plataforma grisasea

### Parámetros técnicos

Modelo	Tamaño máx. del material de alimentación (mm)	Potencia (kW)	Capacidad (t/h)	Anchura (mm)	Longitud (mm)	Área (m <sup>2</sup> )	Frecuencia (tiempo/min)	Amplitud (mm)	Compatibilidad con Triturador primario
SW1220	800	11	360-500	1200	2000	2.4	855	7-9	/
SW1520	1000	15	480-780	1500	2000	3	855	7-9	/
SW1830	1200	30	800-1200	2524	3115	5.4	845	6-8	SJ600 / SJ750
SW0940	600	18.5	110-220	900	4000	3.6	835	7-9	SJ900
SW1150	750	22	230-340	1060	5000	5.3	835	7-9	SJC108 / SJ1100
SW1260	850	30	360-500	1200	6000	7.2	835	7-9	SJC125 / SJ1200
SW1570	1200	37	480-780	1500	7000	10.5	835	7-9	JC140 / SJC165 / SJ1500
SW2070	1200	45	800-1400	2000	7000	14	780	7-9	SJ1800

Nota: La configuración predeterminada de la transmisión es conexión directa a través del acoplamiento y la configuración del expulsor de alimentación es de tipo placa sólida. Especifique de antemano si prefiere la transmisión de la polea o el canal de alimentación de tipo expulsor.