



D3 Cat®

TRACTOR DE CADENAS

CARACTERÍSTICAS:

El nuevo Cat® D3 ofrece un rendimiento excepcional y la más amplia gama de funciones tecnológicas que le ayudarán a sacar el máximo partido de su hoja de empuje. Con una excelente agilidad y una gran capacidad de respuesta, cuenta con la potencia necesaria para empujar y la delicadeza que se requiere para la nivelación. La transmisión completamente hidrostática proporciona una aceleración perfecta, lo que le permitirá realizar el trabajo rápidamente. El sistema de detección de carga optimiza automáticamente la velocidad de desplazamiento en función de la carga para ofrecer así la máxima productividad y eficiencia del combustible.

VISIBILIDAD MEJORADA

- El nuevo capó inclinado ofrece una mejor visibilidad del trabajo realizado delante de la hoja, así como de todo el lugar de trabajo. Una mejor visibilidad puede suponer una menor fatiga del operador y una mayor confianza en su trabajo.

TECNOLOGÍA GRADE

- Cat Grade 2D y 3D escalable ofrece tecnologías tales como Slope Assist, Stable Blade y Slope Indicate, que permiten un manejo más sencillo y eficiente, así como flexibilidad para adaptar diferentes tecnologías en función de las exigencias del lugar de trabajo.

HASTA UN 10 % MÁS DE AHORRO DE COMBUSTIBLE

- El D3 ofrece el menor consumo de combustible entre las máquinas de este tamaño con el extraordinario rendimiento que cabe esperar de un tractor de sus características. Cuando el modo ECO está activo, se obtiene una mejora de hasta el 20 % sin que el rendimiento se vea afectado.

ESPACIO DE TRABAJO CÓMODO

- La cabina, cómoda y espaciosa, dispone de un asiento con calefacción y ventilación opcionales, además de unos controles calefactados de palanca tipo joystick para que el operador se sienta cómodo independientemente de las condiciones exteriores. La altura del asiento y los reposabrazos se pueden ajustar fácilmente según las preferencias del operador.

PANTALLA MEJORADA Y DE MAYOR TAMAÑO CON CÁMARA

- Esta nueva y mejorada pantalla táctil en color de 10 pulg (254 mm) opcional es fácil de utilizar y ofrece una óptima visualización de los ajustes de la máquina, de la cámara de visión trasera y de las pantallas de Slope Indicate/Slope Assist. La cámara de marcha atrás de gran tamaño proporciona al operador una mejor visibilidad del lugar de trabajo.

TREN DE RODAJE RESISTENTE

- El D3 está disponible con un tren de rodaje con cadena sellada y lubricada (SALT) o Abrasion para adaptarse mejor a su aplicación. El tren de rodaje tiene una vida útil más prolongada, lo cual reduce el tiempo de inactividad. El diseño de bastidor principal de una sola pieza o de bastidor de rodillos de cadenas y el mando final planetario con doble reducción de gran tamaño permiten que la máquina empuje cargas pesadas.

Especificaciones

Motor

Modelo de motor	Cat® C3.6	
Potencia neta a 2.200 rev/min		
SAE J1349	77,6 kW	104 hp
ISO 9249, 80/1269/CEE	77,6 kW	104 hp
Tren de potencia	Hidrostática	
Cilindrada	3,6 L	220 pulg ³

- La potencia neta se ha probado conforme a las normas ISO 9249:2007 y SAE J1349:2011 y, según lo anunciado, es la potencia disponible en el volante cuando el motor está equipado con ventilador, sistema de admisión de aire, sistema de escape y alternador.
- Todos los motores diésel que no se usan en carretera y que cumplen con los estándares Tier 4 Final de la EPA de EE. UU., Stage V de la UE, Japón 2014 (Tier 4 Final) y Tier 4 Final de Corea deberán utilizar únicamente combustibles diésel de contenido ultrabajo de azufre (ULSD, Ultra Low Sulfur Diesel) que contengan 15 ppm según la EPA o 10 ppm según la Unión Europea (mg/kg) de azufre o una cantidad inferior.

Pesos

Peso de funcionamiento	9.362 kg	20.640 lb
Peso de funcionamiento: LGP	9.693 kg	21.369 lb
Peso de funcionamiento: LGP, 762 mm /30 pulg	9.893 kg	21.810 lb

- Estas especificaciones corresponden a una máquina equipada con hoja de empuje, cabina EROPS, alarma de marcha atrás, operador, refrigerante, lubricantes y depósito de combustible lleno.
- En el caso de una máquina con ripper, añadir 554 kg (1.222 lb).

Cabina

ROPS	ISO 3471:2008
FOPS	ISO 3449:2005 nivel II

Transmisión

Bombas de la transmisión	1	
Motores de cadenas	2	
Ajuste de la válvula de seguridad	48.500 kPa	7.033 lb/pulg ²
Velocidad de desplazamiento máxima: avance	9 km/h	5,6 mph
Velocidad de desplazamiento máxima: marcha atrás	10 km/h	6,2 mph



Tractor de Cadenas D3

Tren de rodaje

Número de rodillos (cada lado)	7	
Número de zapatas (cada lado): tren de rodaje con cadena sellada y lubricada (SALT)	40	
Número de zapatas (cada lado): tren de rodaje Abrasion	36	
Anchura de las zapatas	510 mm	20 pulg
Anchura de zapata: LGP	660 mm	26 pulg
Anchura de zapata: LGP, 762 mm (30 pulg)	762 mm	30 pulg
Longitud de cadena sobre el suelo	2.310 mm	91 pulg
Longitud de cadena sobre el suelo: LGP	2.310 mm	91 pulg
Longitud de cadena sobre el suelo: LGP, 762 mm (30 pulg)	2.310 mm	91 pulg
Entrevía	1.600 mm	63 pulg
Ancho de vía: LGP	1.750 mm	69 pulg
Ancho de vía: LGP, 762 mm (30 pulg)	1.860 mm	73 pulg
Presión sobre el suelo	38,9 kPa	5,7 lb/pulg ²
Presión sobre el suelo: LGP	31,2 kPa	4,5 lb/pulg ²
Presión sobre el suelo: LGP, 762 mm (30 pulg)	27,2 kPa	3,9 lb/pulg ²

Capacidades de llenado de servicio

Depósito de combustible	195 L	51,5 gal
Cárter y filtro	10,5 L	2,8 gal
Mandos finales, (cada lado)	10 L	2,6 gal
Mandos finales, LGP (cada lado)	10 L	2,6 gal
Sistema de enfriamiento	19 L	5,0 gal
Depósito hidráulico/transmisión	90 L	23,8 gal
Depósito de líquido de escape diésel (DEF, Diesel Exhaust Fluid)	19 L	4,9 gal

Controles hidráulicos

Caudal de la bomba	65 L/min	17,2 gal/min
Ajuste de la válvula de seguridad	20.600 kPa	2.988 lb/pulg ²

Ripper

Tipo	Paralelogramo	
Número de vástagos	3	
Profundidad máxima de excavación	337,5 mm	13,3 pulg
Alcance máximo a nivel del suelo	766 mm	30,2 pulg
Distancia libre máxima bajo la punta	448 mm	17,6 pulg
Anchura total	1.710 mm	67,3 pulg
Altura	165 mm	6,5 pulg
Peso	554 kg	1.222 lb

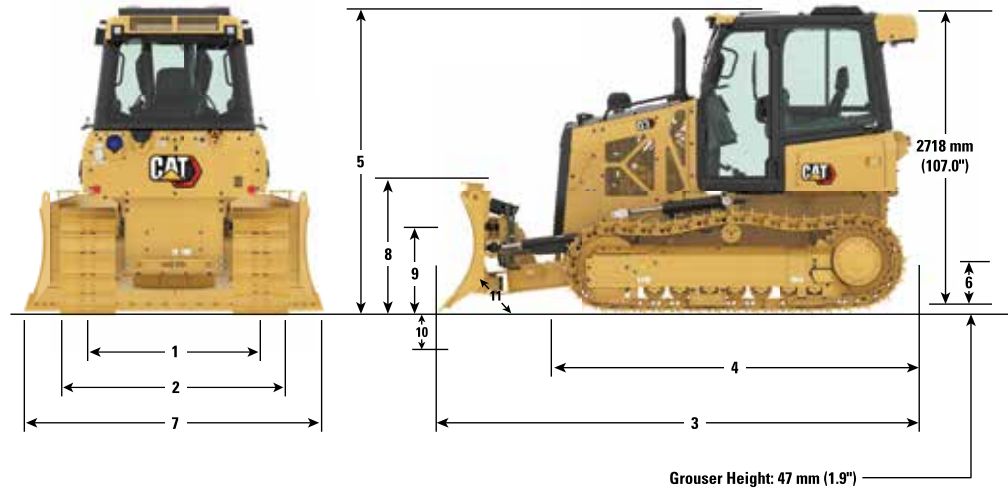
Cabrestante

Peso	610 kg	1.345 lb
Accionamiento del cabrestante	Hidrostática	
Control	Hidráulico	
Velocidad	Variable	
Longitud del cabrestante	705 mm	27,76 pulg
Anchura total	741 mm	29,2 pulg
Diámetro del tambor	254 mm	10 pulg
Anchura del tambor	274 mm	10,8 pulg
Espacio libre entre hoja y círculo	171,5 mm	6,75 pulg
Diámetro de la cuerda: recomendado	16 mm	0,63 pulg
Diámetro de la cuerda: opcional	19 mm	0,75 pulg
Capacidad del tambor: cable recomendado	113 m	371 pies
Capacidad del tambor: cable opcional	78 m	256 pies
Tracción máxima del cable: tambor vacío	18.144 kg	40.000 lb
Tracción máxima del cable: tambor lleno	11.340 kg	25.000 lb
Velocidad máxima del cable: tambor vacío	40 m/min	131 pies/min
Velocidad máxima del cable: tambor lleno	63 m/min	207 pies/min

Sistema de aire acondicionado

El sistema de aire acondicionado de esta máquina contiene el refrigerante con gas fluorado de efecto invernadero R134a (potencial de calentamiento global = 1430). El sistema contiene 1,8 kg de refrigerante, que tiene un equivalente de 2,574 toneladas métricas de CO₂.

Tractor de Cadenas D3



Dimensiones*

	De serie		LGP		LGP, 762 mm (30 pulg)	
1 Entrevía	1.600 mm	63 pulg	1.750 mm	67,9 pulg	1.860 mm	73 pulg
2 Anchura del tractor (zapatas estándar, sin hoja)	2.110 mm	83 pulg	2.360 mm	92,9 pulg	2.630 mm	103,5 pulg
3 Longitud total (con hoja)	4.337 mm	170,7 pulg	4.309 mm	169,6 pulg	4.309 mm	169,6 pulg
4 Longitud del tractor básico (sin hoja)	3.270 mm	128,7 pulg	3.270 mm	128,7 pulg	3.270 mm	128,7 pulg
5 Altura del tractor	2.769 mm	109 pulg	2.769 mm	109 pulg	2.769 mm	109 pulg
6 altura libre sobre el suelo	332 mm	13 pulg	332 mm	13 pulg	332 mm	13 pulg
Con implemento de ripper	1.177 mm	46,3 pulg	1.177 mm	46,3 pulg	1.177 mm	46,3 pulg
(añadir a la longitud del tractor básico)						
HOJA	De serie		Intermedia		LGP	
7 Ancho de la hoja	2.782 mm	109,5 pulg	2.921 mm	115 pulg	3.220 mm	126,7 pulg
8 Altura de la hoja	1.073 mm	42,2 pulg	1.010 mm	39,8 pulg	1.010 mm	39,8 pulg
9 Altura de levantamiento de la hoja	767 mm	30,2 pulg	767 mm	30,2 pulg	767 mm	30,2 pulg
10 Profundidad de excavación	586 mm	23,1 pulg	572 mm	22,5 pulg	572 mm	22,5 pulg
11 Ángulo de cuchilla de hoja, ajustable	52° a 58°		52° a 58°		52° a 58°	
Inclinación máxima	402 mm	15,8 pulg	448 mm	17,7 pulg	448 mm	17,7 pulg
Ángulo máximo (ambos lados)	25°		25°		25°	
Anchura de la hoja en ángulo máximo	2.636 mm	103,8 pulg	2.669 mm	105,1 pulg	2.940 mm	115,8 pulg
Capacidad de hoja (SAE)	2,19 m ³	2,86 yd ³	2,09 m ³	2,73 yd ³	2,34 m ³	3,06 yd ³

*Tren de rodaje Abrasion

Tractor de Cadenas D3

Equipo estándar y opcional

Los equipos estándar y opcional pueden variar. Consulte a su distribuidor Cat para obtener más información.

	Estándar	Opcional		Estándar	Opcional
TREN DE POTENCIA			ACCESORIOS		
Filtro de aire con prefiltro, expulsión automática de polvo y admisión de aire debajo del capó	✓		Barra de tiro rígida	✓	
Filtro de aire con prefiltro externo		✓	Barra de tiro, remolque		✓
Sistema de refrigeración con placa de barra de aluminio (radiador, tren de potencia)	✓		Dispositivo de tracción delantero	✓	
Control de tracción automático	✓		Sistema de seguridad de la máquina		✓
Motor Diésel Cat C3.6	✓		Montaje, cabrestante		✓
Transmisión, auxiliar	✓		Ripper, paralelogramo, incluye tres vástagos y dientes		✓
Transmisión hidrostática de circuito cerrado y doble vía	✓		Cabrestante, hidráulico, alto rendimiento		✓
Bomba de combustible eléctrica	✓		Cabrestante, hidráulico, recuperación		✓
Separador de combustible/agua	✓		CABINA DEL OPERADOR		
Instalación, cabrestante		✓	Reposabrazos ajustables	✓	
Turboalimentado postenfriado	✓		Cabina con aire acondicionado		✓
SISTEMA ELÉCTRICO			Cabina con ventanillas de policarbonato y aire acondicionado		✓
Alarma de marcha atrás	✓		Percha para abrigo	✓	
Alternador, 150 A, servicio pesado	✓		Controles montados en el asiento ajustables hacia delante y detrás	✓	
Baterías, servicio pesado, no requieren mantenimiento de 1.000 CCA	✓		Soportes para vasos	✓	
Conector de diagnóstico	✓		Modo Eco	✓	
Cuatro luces halógenas delanteras y dos traseras integradas	✓		Sistema de control electrónico con indicador:		
Cuatro luces LED delanteras y dos luces LED traseras integradas		✓	– Indicación de pendiente del chasis	✓	
Bocina eléctrica	✓		– Líquido de escape diésel (DEF, Diesel Exhaust Fluid)	✓	
Motor de arranque eléctrico, 12 V, servicio pesado	✓		– Temperatura del refrigerante del motor	✓	
TREN DE RODAJE			– Nivel de combustible	✓	
Tren de rodaje SALT (sección 40)	✓		– Temperatura del aceite hidráulico	✓	
Tren de rodaje Abrasion (sección 36)		✓	Sistema de seguridad electrónico	✓	
Pares de cadenas			Indicador de servicio del filtro de aire del motor	✓	
– Cadena, 510 mm (20 pulg)		✓	Pantalla indicadora de velocidad y rev/min del motor	✓	
– Cadena, 660 mm (26 pulg)		✓	Alfombra de goma de alta resistencia	✓	
– Cadena, 762 mm (30 pulg)		✓	Soportes para pies, tablero de instrumentos	✓	
Rodillos superiores	✓		Horómetro electrónico	✓	
Protecciones, guía delantera/trasera	✓		Ajustes de velocidad de avance/marcha atrás independientes	✓	
Bastidor de cadenas de siete rodillos	✓		Espejo retrovisor interior	✓	
Tensores de cadena hidráulicos	✓		Puerto de alimentación, 12 voltios	✓	
Rodillos de cadena, lubricados permanentemente	✓		Radio, AM/FM Bluetooth®		✓
SISTEMA HIDRÁULICO			Techo ROPS/FOPS	✓	
Aceite y bomba hidráulica	✓		Asiento con suspensión neumática, tela o vinilo	✓	
Cuatro válvulas para uso con ripper		✓	Asiento, suspensión neumática, elección de:		
Cuatro válvulas para uso con cabrestante		✓	– Vinilo, asiento con calefacción y mandos calefactados		✓
Palanca única, control de triple función	✓		– Tela, asiento con calefacción y mandos calefactados		✓
Sistema hidráulico de tres válvulas	✓		– Tela, asiento con calefacción y ventilación y mandos calefactados		✓
TECNOLOGÍA CAT			Cinturón de seguridad retráctil de alta visibilidad de 76 mm (3")	✓	
Cat GRADE con Slope Assist		✓	Indicador/recordatorio de abrochamiento del cinturón de seguridad	✓	
Cat GRADE con 3D		✓	Pedal único que combina las funciones de deceleración y frenado	✓	
Cat Product Link PLE643/PLE743 (red móvil)	✓		Insonorización		✓
Cat Product Link PLE683/PLE783 (red móvil/satélite)		✓	Recuperación de velocidad	✓	
Pantalla táctil en color de 10 pulg (254 mm)		✓	Compartimento de almacenamiento	✓	
Inclinación asistida		✓	Interruptor del acelerador rotatorio	✓	
Slope Indicate	✓		Limitador electrónico de velocidad	✓	
Stable Blade	✓		OTROS		
			Calentador, refrigerante del motor, 120 V/240 V		✓
			Ayuda al arranque, éter		✓

Si desea más información sobre los productos Cat, los servicios de nuestros distribuidores o sobre cómo solucionar sus problemas profesionales, visite nuestra página web www.cat.com

© 2020 Caterpillar
Reservados todos los derechos

Materiales y especificaciones sujetos a cambios sin previo aviso. Las máquinas que se muestran en este catálogo pueden incluir equipos opcionales. Consulte a su distribuidor Cat para conocer las opciones disponibles.

CAT, CATERPILLAR, LET'S DO THE WORK, sus respectivos logotipos, el color "Caterpillar Corporate Yellow", la imagen comercial de "Power Edge" y de Cat "Modern Hex", así como la identidad corporativa y de producto utilizada en el presente documento, son marcas registradas de Caterpillar y no pueden utilizarse sin autorización.

ASH98307 (07-2020)

Traducción (07-2020)

Número de fabricación: 12A
(N Am, EU, Aus-NZ, Japan)

